

Показатель	Значение	Изменение	
		за день	за неделю
Финансовый и товарный рынки			
Dow Jones	13 526	-0,1%	0,3%
PTC	1 816	-2,4%	-2,2%
Золото, \$/oz	660,6	0,3%	-0,1%
Brent, \$/bbl	71,8	1,4%	7,9%
Денежный рынок			
Остатки на к/с, млрд руб.	399,4	-11,6	-53,3
Остатки на д/с, млрд руб.	1189,4	12,4	147,5
Сальдо операций, млрд руб.	242,8	-	-
MIBOR, 1 день	3,56%	0,05%	-0,29%
MIBOR, 1 неделя	4,17%	-0,04%	-0,12%
MIBOR, 1 месяц	5,04%	-0,07%	-0,07%
Валютный рынок			
RUR/USD	25,8964	0,1%	0,6%
EUR/USD	1,3463	0,1%	-1,0%
Рынки капитала			
UST2YR	4,81%	-0,01%	0,07%
UST5YR	4,72%	-0,02%	0,10%
UST10YR	4,79%	-0,02%	0,09%
UST30YR	4,94%	-0,02%	0,07%
LIBOR US 1YR	5,38%	0,02%	0,07%
LIBOR EUR 1YR	4,42%	0,02%	0,05%
Индексы ГК «РЕГИОН»			
Regnm OFZ	106,60	0,11	0,14
Regnm Muni	109,98	0,03	0,26
Regn Corp	109,66	0,03	0,17
Вексельные индексы ГК «РЕГИОН»			
1Mo	7,73%	0,00	0,01
3Mo	7,97%	0,00	-0,06
6Mo	8,07%	0,00	0,00
1Yr	8,17%	0,00	-0,05

Валютный и денежный рынок

На рынке Forex накануне существенных изменений по паре евро/доллар не произошло, в результате можно ожидать стабилизации рубля относительно доллара сегодня. На рынке МБК можно ожидать сохранения ставок на прежнем комфортном уровне на фоне высокой рублевой ликвидности.

Долговой рынок

В среду на рынке рублевых облигаций положительная динамика в движении цен по большей части торгуемых выпусков сохранилась при повышении активности инвесторов на вторичном рынке. Очередные максимумы по ценам зафиксированы на рынке ОФЗ, что стимулирует рост спроса на корпоративные облигации первого эшелона, на долю которых пришлось около 56% от суммарного оборота.

Кроме того, вчера продолжились первичные размещения: состоялись аукционы по 3-м выпускам на сумму 6,9 млрд руб., высокий интерес к которым со стороны инвесторов обеспечил успешное размещение по ставке ниже прогнозируемого уровня. Большой спрос (около 7 млрд руб.) был зафиксирован на дебютный выпуск облигаций «Объединенные кондитеры-Финанс», ставка купона по которым была установлена на уровне 7,7% годовых (доходность 7,85% годовых). В 2,8 раза (8,1 млрд руб.) превысил спрос на дебютный выпуск ипотечных облигаций АИЖК транша А, имеющие рейтинг «А3» от агентства Moody's. Ставка купона была установлена на уровне 6,94% годовых. По облигациям Бахетле-1 ставка первого купона была установлена на уровне 11,25% годовых, спрос на аукционе превысил объем размещения на 27%.

Сегодня на ФБ ММВБ состоится размещение 3-х выпусков на сумму 7 млрд руб. В частности, состоится аукцион по 5-му выпуску облигаций Промсвязьбанка; мы оценивали справедливый уровень купонов в размере 8,2–8,4% годовых, но принимая во внимание высокий интерес инвесторов к бумагам качественных эмитентов, не исключаем возможности снижения ставки по итогам аукциона на 0,15–0,2 п.п.. Интересным представляется выпуск г. Томска, организаторы которого ориентировали инвесторов на доходность порядка 9,05–9,2% годовых, что предоставляет на наш взгляд премию к рынку.

Торговые идеи

- Покупать облигации ГПБ-Ипотека-1 и ВБД ПП 2-го выпуска, которые на фоне результатов вчерашнего размещения ПИА АИЖК транша А1 и дебютного выпуска Объединенных кондитеров выглядят явно недооцененными.
- Покупать облигации ОГК-5 (7,64% годовых, дюрация — 2,27 года), которые на фоне результатов вчерашнего размещения ОГК-6 (7,7% годовых, дюрация 2,75 года), выглядят недооцененными, учитывая более короткий срок до погашения и более сильное кредитное качество эмитента. По нашим оценкам, справедливый уровень доходности составляет порядка 7,5% годовых (цена — 100,3% от номинала).

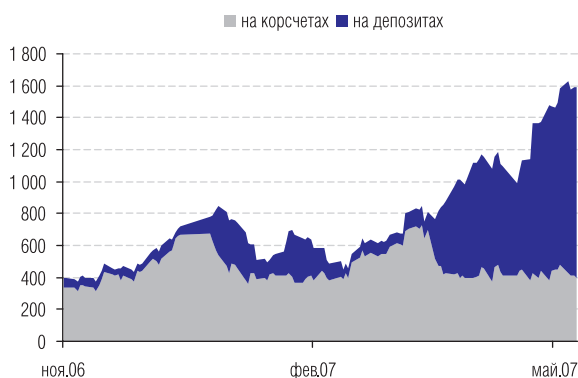
- По нашим оценкам в настоящий момент облигации **2-го выпуска Республики Карелия (34010)** остаются недооцененными относительно других облигаций регионов с сопоставимыми бюджетными показателями и кредитным рейтингом (B+). Мы оцениваем потенциал роста облигаций в размере порядка 0,25 п.п. до 100,4% от номинала, что соответствует доходности к погашению 8,04% годовых. Рекомендуем — «покупать».

- **Покупать облигации Пензенской области.** С учетом присвоенного агентством Fitch Ratings долгосрочного рейтинга по международной шкале на уровне «BB» справедливая доходность облигаций области должна составлять порядка 7,7–7,8% годовых (потенциал роста цены на 0,5 п.п. до 103,5% от номинала).

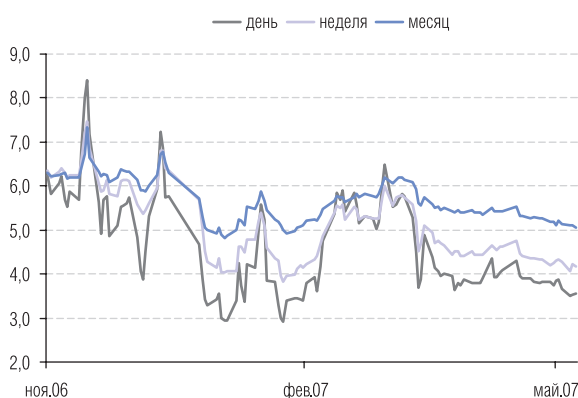
- **Покупать облигации 1 выпуска КМПО-Финанс.** Справедливый спрэд к обращающимся облигациям УМПО-1 составляет, по нашему мнению, порядка 60–70 б.п., что соответствует справедливой доходности к оферте КМПО-Финанс-1 на уровне 8,9–9,0% годовых (цена — 100,65–100,77% от номинала).

- Покупать облигации 3 и 4 выпусков г. **Новосибирска.** Справедливая цена 3-го выпуска — 110,55% от номинала, 4-го выпуска — 102,6–102,9% от номинала.

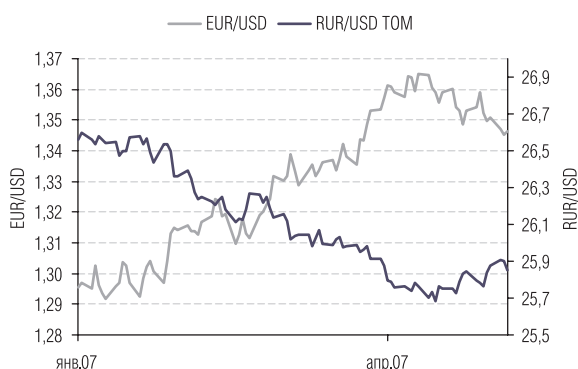
- Покупать **Агрика ПП, 1.** Справедливый спрэд облигаций Агрика к облигациям лидера отрасли — Группе Черкизово на уровне порядка 170–180 б.п.



Остатки на к/с и д/с, млрд руб.
Источник: Банк России, ГК «РЕГИОН».



МIBOR, %.
Источник: Банк России, ГК «РЕГИОН».



Валюты.
Источник: Reuters, ГК «РЕГИОН».

ВАЛЮТНЫЙ И ДЕНЕЖНЫЙ РЫНОК

В среду официальный курс доллара вырос на 1,33 копейки, составив 25,8964 руб./доллар. На торгах с расчетами «завтра» курс доллара снизился на 2,63 копейки на фоне краткосрочного роста евро на международных рынках. Суммарный объем биржевых торгов по американской валюте вырос и составил порядка \$6,318 млрд. На рынке Forex были отмечены краткосрочные колебания евро, которые не привели к существенным изменениям котировок в целом. К началу валютных торгов на российском рынке евро торговался на уровне чуть выше \$1,345.

На рынке МБК в среду был зафиксирован рост процентных ставок. Однодневный MIAGR по итогам торговой сессии составил 3,53% годовых против 2,78% годовых накануне.

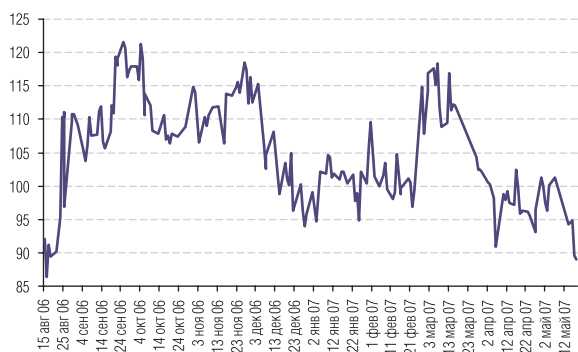
Сегодня суммарные остатки на корреспондентских и депозитных счетах в Банке России практически не изменился (хотя надо отметить, что остатки на корсчетах опустились ниже 400 млрд руб.), составив около 1589 млрд руб. (за счет роста депозитов), при этом сальдо операций комбанков и Банка России сложилось положительным, составив +242,8 млрд рублей. На рынке МБК на открытие торгов ставки по однодневным кредитам составляли порядка 3,0–3,75% годовых. На валютном рынке, очевидно, можно ожидать незначительного изменения курса рубля относительно доллара, учитывая ситуацию на международных рынках накануне.

РЫНОК РУБЛЕВЫХ И ВАЛЮТНЫХ ОБЛИГАЦИЙ

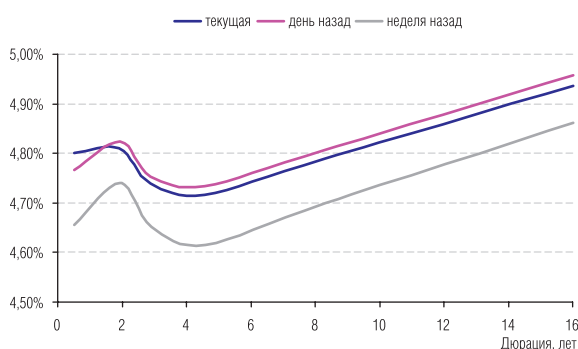
В среду на рынке рублевых облигаций положительная динамика в движении цен по большей части торгуемых выпусков сохранилась при повышении активности инвесторов на вторичном рынке. Очередные максимумы по ценам зафиксированы на рынке ОФЗ, что стимулирует рост спроса на корпоративные облигации первого эшелона, на долю которых пришлось около 56% от суммарного оборота.

Вчера продолжились первичные размещения: состоялись аукционы по 3-м выпускам на сумму 6,9 млрд руб., высокий интерес к которым со стороны инвесторов обеспечил успешное размещение по ставке ниже прогнозируемого уровня. Большой спрос (около 7 млрд руб.) был зафиксирован на дебютный выпуск облигаций «Объединенные кондитеры-Финанс», ставка купона по которым была установлена на уровне 7,7% годовых (доходность 7,85% годовых). В 2,8 раза (8,1 млрд руб.) превысил спрос на дебютный выпуск ипотечных облигаций АИЖК транша А, имеющие рейтинг «А3» от агентства Moody's. Ставка купона была установлена на уровне 6,94% годовых. По облигациям Бахетле-1 ставка первого купона была установлена на уровне 11,25% годовых, спрос на аукциона превысил объем размещения на 27%.

Сегодня на ФБ ММВБ состоится размещение 3-х выпусков на сумму 7 млрд руб. В частности, состоится аукциона по 5-му выпуску облигаций Промсвязьбанка; мы оценивали справедливый уровень купонов в размере 8,2–8,4% годовых, но, принимая во внимание высокий интерес инвесторов к бумагам качественных эмитентов, не исключаем возможности снижения ставки по итогам аукциона на 0,15–0,2 п.п.. Интересным представляется выпуск г. Томска, организаторы которого ориентировали



Россия30-UST30
Источник: Reuters.



Кривая доходности US Treasuries.
Источник: Reuters.

инвесторов на доходность порядка 9,05–9,2% годовых, что предоставляет на наш взгляд премию к рынку.

На вторичном рынке ОФЗ объем сделок вырос и составил более 1,253 млрд руб. на фоне сохранения роста цен по большей части торгуемых выпусков. Доходность самого долгосрочного выпуска 46020 снизилась и составила 6,72% годовых при росте цены на 0,15 п.п..

Суммарный оборот биржевых вторичных торгов по корпоративным облигациям вырос по сравнению с предыдущим торговым днем, составив на основной сессии ФБ ММВБ порядка 2,19 млрд руб., в РПС — около 10,47 млрд руб. При этом на долю подешевевших бумаг пришлось около 44%. Наибольшие обороты были зафиксированы по облигациям: Газпром-7 (около 170 млн руб., -0,05 п.п.), ЦТК-4 (около 103,3 млн руб., -3,16 п.п.), Газпром-9 (около 90 млн руб., +0,08 п.п.).

На рынке муниципальных облигаций суммарный оборот вторичных торгов снизился по сравнению с предыдущим рабочим днем, составив около 621 млн руб. на основной сессии ФБ ММВБ и около 2,17 млрд руб. — в РПС. На долю подешевевших облигаций пришлось около 37%. Высокие обороты были зафиксированы по облигациям: Волгоградск.область-4 (около 83,8 млн руб., +0,24 п.п.), Мос.область-6 (около 83 млн руб., +0,21 п.п.), ЯНАО-1 (около 82 млн руб., -0,13 п.п.).

На рынке US Treasuries цены несколько снизились в преддверии выхода данных по заказам на товары длительного пользования в США. Доходность 10-летних облигаций по итогам торгового дня выросла и составляла порядка 4,84% годовых. Доходность 30-летних еврооблигации РФ выросла и составляла порядка 5,75–5,76% годовых, спред к UST составлял 92 б.п.

На своем последнем заседании ФРС США в очередной, седьмой раз оставила ключевую учетную ставку на прежнем уровне, высказав при этом опасения о возможной инфляции. Тем самым, вероятность смягчения монетарной политики в кратко- и среднесрочной перспективе снижается. В тоже время выход в последнее время противоречивых данных, свидетельствующих, в частности, о нестабильности экономики США, не позволяет ФРС повышать учетную ставку. Это свидетельствует о возможности сохранения бокового движения на рынке UST в ближайшее время.

Таким образом, относительно нейтральный внешний фон и благоприятный внутренний фон (укрепление рубля относительно доллара, рост рублевой ликвидности и комфортный уровень ставок на рынке МБК) — остаются пока основными факторами, формирующими конъюнктуру на рынке рублевых облигаций, и объективных причин для изменения тенденций в кратко- и среднесрочной перспективе не наблюдается.

ТОРГОВЫЕ ИДЕИ

- **Покупать облигации ГПБ-Ипотека, 1**, которые на фоне результатов вчерашнего размещения ПИА АИЖК транша А1 (купон 6,94% годовых, доходность 7,12% годовых при дюрации 3,5 года) выглядят явно недооцененными. Облигации ГПБ-Ипотека, 1 торговались вчера по доходности на уровне 7,28% годовых (дюрация — ориентировочно 2,2 года). С учетом разницы в дюрации (короче на 1,3 года, что мы оцениваем в размере порядка -30 б.п.) и в уровне кредитного рейтинга (на 2 ступени ниже,

ТОР-5 изменение цены ОФЗ

Выпуск	Изменение цены, %
ОФЗ 46020	0.15
ОФЗ 46017	0.13
ОФЗ 46018	0.09
ОФЗ 25058	0.05
ОФЗ 25060	0.01
ОФЗ 25059	-0.04
ОФЗ 46021	-0.08
ОФЗ 46014	-0.13
ОФЗ 46019	-0.24
ОФЗ 46002	-0.30

Источник: ММВБ.

ТОР-5 изменение цены Муниципальные

Выпуск	Изменение цены, %
НовсибО-05	0.95
Якут-07 об	0.50
Волгогр 02	0.30
Волгоградская обл.-4	0.24
Мос.обл.бв	0.21
ЯНАО-1 об	-0.13
ТульскОб 1	-0.25
ЯрОбл-07	-0.34
КОМИ 8в об	-0.43
НижгорОблЗ	-0.44

Источник: ММВБ.

ТОР-5 изменение цены Корпоративные

Выпуск	Изменение цены, %
ЮТК-04 об.	1.94
ГТ-ТЭЦ 4об	1.65
Магnezит 2	1.23
БанкСОЮЗ01	0.80
АИЖК 5об	0.75
Трансмаш-2	-0.86
НовЧерем 2	-0.99
ОХЗ-Инв 01	-2.37
ЦентрТел-4	-3.16
АВТОВАЗ об	-3.44

Источник: ММВБ.

чем у ПИА АИЖК, что соответствует по нашим оценкам +50 б.п.) доходность облигаций ГПБ-Ипотека, 1 должна составлять порядка 7,32% годовых. Но принимая во внимание льготное налогообложение облигаций ГПБ-Ипотека, 1 (9% против 24% по обычным облигациям), дополнительный доход инвесторов при текущих ставках составляет порядка 95 б.п. по доходности. Однако, следует учесть более высокие риски из-за неопределенности относительно реальных объемов и сроков амортизации (досрочного погашения ипотечных кредитов) по данным облигациям, премию за которые мы оцениваем в размере порядка 40–50 б.п. Таким образом, справедливая оценка доходности облигаций ГПБ-Ипотека, 1 составляет по нашему мнению порядка 6,8% годовых, что соответствует цене 103% от номинала (потенциал роста почти 1%). **Наша рекомендация — «покупать».**

- **Покупать облигации ВБД ПП 2-го выпуска**, которые на фоне результатов вчерашнего размещения дебютного выпуска «Объединенные кондитеры-Финанс» (купон 7,7% годовых, доходность 7,85% годовых к 3-х летней оферте) выглядят явно недооцененными. Облигации ВБД ПП,2 торговались вчера по доходности на уровне 7,84% годовых (дюрация — около 3 лет). С учетом разницы в масштабах бизнеса этих эмитентов, мы оцениваем справедливый спред облигаций Объединенных кондитеров к ВБД в размере 20–25 б.п. Таким образом, справедливая оценка доходности облигаций ВБД ПП,2 составляет по нашему мнению порядка 7,60–7,65% годовых, что соответствует цене 104,6–104,73% от номинала (потенциал роста 0,6–0,73 п.п.). **Наша рекомендация — «покупать».**

- **Покупать облигации ОГК-5** (7,64% годовых, дюрация — 2,27 года), которые на фоне результатов вчерашнего размещения ОГК-6 (7,7% годовых, дюрация 2,75 года), выглядят недооцененными, учитывая более короткий срок до погашения и более сильное кредитное качество эмитента. По нашим оценкам, справедливый уровень доходности составляет порядка 7,5% годовых (цена — 100,3% от номинала).

- В настоящий момент облигации **2-го выпуска Республики Карелия**, размещенные на прошлой неделе, торгуются при доходности 8,14% годовых (дюрация — 3,08 года). В тоже время облигации Калужской области торгуются при доходности 8,05% годовых (дюрация — 3,2 года). Республика и область имеют сопоставимые по размеру бюджеты, доля собственных доходов у Республики несколько выше (0,77% против 0,74%), а дефицит бюджета ниже. Кроме того, долговая нагрузка ниже, чем у Калужской области — по данным Минфина РФ по итогам 2006 г. 23,2% и 32,5% от собственных доходов соответственно. Республика Карелия имеет рейтинг от агентства Fitch на уровне В+ с позитивным прогнозом, Калужская область в настоящий момент рейтингов не имеет. Облигации Республики Карелии остаются также недооцененными относительно других облигаций регионов с аналогичным кредитным рейтингом (В+), хотя и с большим объемом бюджета (например, Иркутская область). Мы оцениваем потенциал роста облигаций в размере порядка 0,25 п.п. до 100,4% от номинала, что соответствует доходности к погашению 8,04% годовых. **Рекомендуем — «покупать».**

- 18 апреля 2007 г. Fitch Ratings присвоило **Пензенской области** долгосрочные рейтинги в иностранной и национальной валюте «BB» и краткосрочный рейтинг в иностранной валюте «B». Также агентство присвоило области национальный долгосрочный рейтинг «AA-(AA минус)(rus)». Прогноз по долгосрочным рейтингам — «Стабильный». Рейтинги отражают относительно небольшой размер экономики Пензенской области,

ТОР-5 изменение цены Еврооблигации

Выпуск	Изменение цены, %
Ситроникс-09	1.57
СИНЕК-15	0.25
Вымпелком-16	0.22
ХКФ Банк-08(2)	0.19
РуссСтан-11	0.16
ВТБ-15	-0.39
Россия-18	-0.44
Газпром-34	-0.45
МосНарБ-08	-0.49
НутрИнв-07	-2.75

Источник: Reuters.

ТОР-10 обороты ОФЗ

Выпуск	Оборот, тыс. руб.	
	ММВБ	
ОФЗ 46020	497341	
ОФЗ 46017	358160	
ОФЗ 26198	72885	
ОФЗ 46018	69433	
ОФЗ 46001	54819	
ОФЗ 25059	44322	
ОФЗ 46019	29803	
ОФЗ 25058	19716	
ОФЗ 25060	19521	
ОФЗ 46014	12633	

Источник: ММВБ.

ТОР-10 обороты Муниципальные

Выпуск	Оборот, тыс. руб.	
	ММВБ	РСР
Мос. обл. 7в	31762	824929
Мос. обл. 6в	83030	582335
Волгоградская обл.-4	83867	164117
ЯрОбл-07	3	188845
МГор39-об	51259	116983
ЯНАО-1 об	82370	50836
СамарОбл 3	46805	36780
КОМИ 8в об	33005	33123
НижгорОбл3	30470	28407
КостромОбл4	23474	0

Источник: ММВБ.

ее значительную зависимость от сельскохозяйственного сектора, низкую гибкость расходов, вызванную значительной долей трансфертов в составе областного бюджета, а также краткосрочный характер существующей задолженности. В то же время рейтинги учитывают значительное увеличение налоговых доходов области, высокую операционную и текущую маржу, снижение долговой нагрузки и высокое качество управления бюджетом, — говорилось в пресс-релизе агентства. Прогноз «Стабильный» отражает ожидания Fitch, что экономический рост продолжит поддерживать увеличение налоговых доходов, и это позволит области еще более закрепить хорошие показатели исполнения бюджета. **Наша рекомендация — «покупать» облигации Пензенской области.** С учетом присвоенного агентством Fitch Ratings долгосрочного рейтинга, доходности остальных облигаций субъектов РФ с аналогичным уровнем рейтинга, относительно невысокой ликвидностью (в силу небольшого займа — 800 млн руб.) и обращения бумаг вне котировальных списков, мы оцениваем справедливую доходность облигаций области на уровне порядка 7,7–7,8% годовых (потенциал роста цены около 0,5 п.п. до 103,5% от номинала).

- 10 апреля ФСФР зарегистрировала отчет об итогах выпуска облигационного займа **дебютного выпуска КМПО-Финанс.** При размещении спрэд к облигациям УМПО составлял порядка 90 б.п., без учета премии за первичное размещение справедливый спрэд составляет по нашему мнению порядка 60–70 б.п. (подробнее см. наш комментарий в Мониторе первичного рынка от 19 марта 2007 г.). С учетом этого и снижения доходности УМПО справедливую доходность к оферте КМПО-Финанс-1 мы оцениваем на уровне 8,9–9,0% годовых (цена — 100,65–100,77% от номинала). Наша рекомендация — покупать облигации 1 выпуска КМПО-Финанс.

- Standard & Poor's повысило долгосрочный кредитный рейтинг **г. Новосибирска** с «В» до «В+», а также рейтинг по национальной шкале — с «ruA» до «ruA+». Прогноз изменения рейтинга — «Позитивный». «Рейтинги были повышены в связи с ростом доходов, улучшением финансовых показателей, сокращением долга и улучшением его структуры», — отмечалось в пресс-релизе Standard & Poor's. Аналогичные рейтинги с позитивным прогнозом имеют Краснодарский край и Ленинградская область. Учитывая, что облигации Краснодарского края имеют очень короткий срок до погашения (15 мая 2007 г.), целесообразно сравнить доходности обращающихся облигаций г. Новосибирска (3 и 4 выпуски — 7,42% и 8,16% годовых с дюрацией 2,04 и 2,87 года) с облигациями Ленинградской области (2 и 3 выпуски — 7,47 и 7,61% годовых с дюрацией 2,99 и 5,35 года). Наша рекомендация — покупать облигации 3 и 4 выпусков города в рамках сужения их спреда к «кривой» доходности Ленинградской области. Справедливая доходность 3-го выпуска нами оценивается на уровне порядка 7,3% годовых, что соответствует цене 110,35% от номинала, справедливая доходность 4-го выпуска — порядка 7,8% годовых, что соответствует цене 102,6% от номинала. Таким образом, потенциальный «upside» по цене данных выпусков составляет 0,29 и 0,96 п.п. соответственно.

- **Агрика ПП: ну очень «вкусная» доходность.** С учетом высоких темпов роста бизнеса, улучшения финансового состояния и высокого кредитного качества эмитента, мы считаем, что облигации Агрика ПП явно недооценены относительно ценных бумаг других компаний мясоперерабатывающей отрасли. С учетом разницы в масштабах бизнеса и отсутствия у эмитента аудированной консолидированной отчетности, справедливым спрэд облигаций Агрика к облигациям лидера отрасли — Группе

ТОР-10 обороты Корпоративные

Выпуск	Оборот, тыс. руб.	
	ММВБ	РСП
РЖД-05обл	1	2111660
ФСК ЭЭС-02	3	538948
ФСК ЭЭС-04	2	519144
ЛукойлЗобл	4	483310
ОГК-5 об-1	27365	440595
ФСК ЭЭС-05	11216	352750
ГАЗПРОМ А9	90002	264037
ГазпромБ 1	56353	295600
РосселхБ 2	29507	238025
АИЖК Боб	1	252233

Источник: ММВБ.

Черкизово мы оцениваем на уровне порядка 170–180 б.п. против текущих 310 б.п., что соответствует доходности к оферте 10,75–10,85% годовых. Дальнейшее снижение процентных ставок возможно при условии сохранения текущего уровня финансового состояния, подготовки и обнародования аудированной консолидированной отчетности, успешного частного размещения акций, запланированного на текущий год. Наша рекомендация — «покупать».

Индексы ГК «Регион»

	Значение	Изменение, %							Капитализация (млн руб.)
		1 день	1 неделя	1 месяц	квартал	полгода	год	YTD*	
ИНДЕКСЫ ВОЗВРАТА НА ИНВЕСТИЦИИ									
Корпоративные облигации									
Общий	217,06	0,02	0,22	0,87	2,38	4,69	9,44	3,48	914 902
1-ый Эшелон	205,05	0,05	0,28	0,78	2,09	4,08	8,39	3,02	241 596
2-ой Эшелон	215,08	-0,03	0,16	0,82	2,18	4,37	8,93	3,18	384 607
3-ий Эшелон	223,41	0,04	0,25	1,02	2,88	5,68	11,13	4,31	288 700
Банки и ФК	200,80	0,05	0,25	0,81	2,33	4,71	9,39	3,58	251 191
Машиностроение	217,23	-0,12	0,11	1,05	2,34	4,66	9,42	3,58	73 881
Металлургия	206,93	0,01	0,17	0,82	2,43	4,72	8,61	3,52	74 914
Нефть и Газ	198,97	0,05	0,40	1,05	1,83	2,53	6,58	1,27	76 738
Пищевая	228,93	-0,02	0,24	1,01	2,91	5,50	10,82	4,46	61 017
Строительство	195,19	0,04	0,31	1,05	2,97	6,10	12,29	4,75	38 991
Телекомы	231,95	-0,13	-0,09	0,51	1,85	4,54	9,77	2,96	68 056
Торговля	177,12	0,05	0,21	1,07	3,06	5,52	10,18	4,42	92 263
Транспорт	188,82	0,13	0,28	0,80	2,05	4,22	8,76	3,10	55 519
Химия и Нефтехимия	210,00	0,07	0,04	0,68	2,52	4,50	9,46	3,25	23 530
Цел-бумажная	165,04	-0,05	0,09	0,67	2,32	5,17	10,55	3,59	4 890
Энергетика	187,52	0,03	0,28	0,68	2,06	4,26	8,83	3,03	68 458
Котировальный лист А1	117,76	0,02	0,35	0,81	2,45	4,84	9,58	3,42	111 182
Котировальный лист А2	115,93	-0,14	0,04	1,16	1,25	3,33	7,46	2,28	44 138
Котировальный лист Б	118,28	-0,05	0,17	0,86	2,44	4,74	9,02	3,53	147 347
Котировальный лист ВС	119,96	0,04	0,23	0,87	2,40	4,71	9,61	3,53	607 157
Муниципальные облигации									
Общий	207,72	0,04	0,41	0,78	2,23	4,26	8,85	2,91	239 557
Москва	190,65	0,03	0,61	0,62	2,10	3,98	8,36	2,85	87 194
Субфедеральные	237,72	0,05	0,30	0,89	2,29	4,39	9,20	2,94	141 113
Муниципальные обр.	197,95	0,04	0,20	0,73	2,38	4,87	9,29	2,84	11 250
Котировальный лист А1	118,25	0,03	0,45	0,68	2,12	4,08	8,72	2,76	156 699
Котировальный лист А2	109,66	0,03	0,17	0,71	1,90	3,48	7,65	2,38	9 667
Котировальный лист Б	120,60	0,03	0,18	0,53	1,97	3,50	8,44	2,12	461
Котировальный лист ВС	121,55	0,07	0,36	1,03	2,53	4,79	9,30	3,33	72 730
Федеральные облигации									
ОФЗ	185,81	-0,00	0,31	0,78	2,20	4,04	8,41	2,76	697 550

*к 1 января 2007 года

Индексы ГК «Регион»

	Значение	Изменение, %							Объем торгов (млн руб.)
		1 день	1 неделя	1 месяц	квартал	полгода	год	YTD*	
ЦЕНОВЫЕ ИНДЕКСЫ									
Корпоративные облигации									
Общий	113,02	-0,01	0,06	0,16	0,20	0,25	0,12	0,21	12 311
1-ый Эшелон	118,55	0,04	0,14	0,21	0,33	0,51	0,89	0,40	6 914
2-ой Эшелон	110,42	-0,05	-0,00	0,12	0,05	0,02	-0,18	-0,02	2 873
3-ий Эшелон	104,44	0,01	0,06	0,17	0,27	0,36	-0,11	0,37	2 524
Банки и ФК	112,50	0,02	0,10	0,16	0,34	0,62	0,83	0,59	1 655
Машиностроение	105,81	-0,14	-0,06	0,33	0,14	0,14	-0,13	0,25	950
Металлургия	112,39	-0,02	0,00	0,11	0,26	0,32	-0,41	0,27	825
Нефть и Газ	109,98	0,03	0,26	0,39	-0,19	-1,51	-1,91	-1,72	1 551
Пищевая	106,57	-0,04	0,05	0,20	0,38	0,31	-0,14	0,62	634
Строительство	104,56	0,01	0,11	0,17	0,31	0,66	0,83	0,76	106
Телекомы	116,66	-0,16	-0,27	-0,25	-0,42	-0,07	-0,06	-0,43	788
Торговля	106,38	0,03	0,03	0,27	0,61	0,43	-0,36	0,68	625
Транспорт	106,60	0,11	0,14	0,18	0,14	0,34	0,69	0,24	2 394
Химия и Нефтехимия	110,50	0,05	-0,13	-0,07	0,24	-0,14	-0,31	-0,13	160
Цел-бумажная	98,73	-0,07	-0,10	-0,13	-0,18	0,11	-0,46	-0,14	7
Энергетика	112,66	0,01	0,14	0,05	0,16	0,38	0,65	0,18	2 353
Котировальный лист А1	100,55	-0,00	0,20	0,16	0,47	0,80	1,21	0,45	1 460
Котировальный лист А2	99,23	-0,16	-0,10	0,56	-0,55	-0,58	-0,83	-0,54	302
Котировальный лист Б	99,57	-0,08	-0,00	0,12	0,21	0,25	-0,30	0,22	1 836
Котировальный лист ВС	100,43	0,02	0,06	0,14	0,18	0,19	0,09	0,19	8 653
Муниципальные облигации									
Общий	112,42	0,02	0,25	0,05	-0,01	-0,29	-0,67	-0,43	2 794
Москва	105,23	0,00	0,45	-0,12	-0,17	-0,60	-1,14	-0,53	196
Субфедеральные	124,44	0,03	0,13	0,17	0,08	-0,11	-0,27	-0,37	2 581
Муниципальные обр.	109,28	0,02	0,02	-0,02	0,11	0,13	-0,92	-0,59	17
Котировальный лист А1	99,06	0,00	0,28	-0,07	-0,17	-0,57	-1,00	-0,65	629
Котировальный лист А2	97,29	0,00	-0,03	-0,13	-0,64	-1,29	-1,91	-1,23	58
Котировальный лист Б	99,54	0,00	0,00	-0,26	-0,34	-1,17	-1,28	-1,31	0
Котировальный лист ВС	103,42	0,05	0,21	0,35	0,45	0,54	0,46	0,22	2 107
Федеральные облигации									
ОФЗ	115,77	-0,02	0,17	0,20	0,42	0,37	0,72	0,07	1 182

*к 1 января 2007 года

Индексы ГК «Регион»

	Значение	Изменение, б.п.							Дюрация, лет
		1 день	1 неделя	1 месяц	квартал	полгода	год	YTD*	
ИНДЕКСЫ ДОХОДНОСТИ									
Корпоративные облигации									
Общий	8,41	1	-1	-10	-6	-11	-0	-9	0,0
1-ый Эшелон	6,71	-2	-8	-21	-13	-0	-35	-13	0,0
2-ой Эшелон	8,15	4	2	-9	-1	-29	-19	-34	0,0
3-ий Эшелон	10,48	-2	-2	-8	-14	66	28	11	0,0
Банки и ФК	7,62	-1	-5	3	-4	-26	-44	-24	0,0
Машиностроение	8,48	18	48	-55	3	-59	-42	-105	0,0
Металлургия	8,47	10	5	-4	-25	-50	8	-41	0,0
Нефть и Газ	8,59	-2	-3	-7	32	59	123	102	0,0
Пищевая	9,62	-4	-16	-24	-82	11	-53	-37	0,0
Строительство	10,19	1	-21	-28	-4	-49	-119	-19	0,0
Телекомы	7,39	-1	-5	-12	17	-70	-106	-17	0,0
Торговля	10,18	-6	-24	-35	-55	-43	52	-44	0,0
Транспорт	7,32	-9	-13	-41	-29	-50	-35	-28	0,0
Химия и Нефтехимия	8,86	-2	7	-2	-34	141	77	131	0,0
Цел-бумажная	10,93	7	49	98	300	243	69	265	0,0
Энергетика	7,23	-1	-8	-1	-4	-9	-38	-15	0,0
Котировальный лист А1	7,27	-5	-21	-11	27	-20	35	15	0,0
Котировальный лист А2	6,71	26	24	-17	87	32	-68	59	0,0
Котировальный лист Б	8,59	5	-4	-4	3	12	25	13	0,0
Котировальный лист ВС	8,72	-1	-0	-14	-9	-4	3	-2	0,0
Муниципальные облигации									
Общий	6,77	-0	-9	9	-7	8	-16	36	0,0
Москва	6,04	-1	-15	-5	-23	10	-41	47	0,0
Субфедеральные	7,10	-1	-6	11	-4	-11	-28	10	0,0
Муниципальные обр.	8,08	-1	-2	-4	-13	-9	50	48	0,0
Котировальный лист А1	6,38	-1	-11	2	-18	-4	-33	32	0,0
Котировальный лист А2	7,55	-2	-1	-4	-2	-13	-10	-11	0,0
Котировальный лист Б	7,98	-1	-4	9	-8	22	212	50	0,0
Котировальный лист ВС	7,48	-0	-6	15	4	-1	-9	11	0,0
Федеральные облигации									
ОФЗ	6,05	1	-7	-10	-18	-21	-52	-11	0,0

*к 1 января 2007 года

Индексы ГК «Регион»

	Значение	Изменение						
		1 день	1 неделя	1 месяц	квартал	полгода	год	YTD*
ИНДЕКС А1								
Total Return (%)	117,99	0,02	0,34	0,67	2,18	4,26	8,93	2,92
Price (%)	99,35	-0,00	0,19	-0,03	0,02	-0,17	-0,40	-0,34
Yield (bp)	7,27	-4	37	50	56	60	52	92
Капитализация (млн. руб.)	112 743	-50	-159809	-141348	-107039	-117494	-100103	-116372
Объем в обращении (млн. руб.)	108 750	0	-147700	-129200	-97250	-105150	-87900	-104050
Дюрация (лет)	2,22	-0,00	-0,40	-0,39	-0,35	-0,49	-0,43	-0,39

*к 1 января 2007 года

Итоги торгов корпоративными облигациями

Эмитент	Объем, млн. руб.	Купон, %	НКД, %	Оферта			Погашение			Цена, %				Доходность, %			Объем сделок, тыс. руб.	
				дата	дней	дюрация, лет	дата	дней	дюрация, лет	спрос	предл.	срвз.	изм.	к оферте	к погаш.	текущая	биржевой	РПС
АвтобанИн	250	13.00	2.030	25.09.07	125	0.33	23.09.08	489	-	100.09	100.37	100.14	0.12	13.14	-	12.98	3309	0
АВТОВАЗ об	3000	1.00	0.268	-	-	-	13.08.08	448	1.22	90.12	96.00	93.56	-3.44	-	6.65	1.06	28	0
АвтомирФ-1	1000	11.66	2.492	04.09.07	111	0.28	01.09.09	832	-	100.40	100.65	100.40	-0.10	10.33	-	11.61	1962	0
Автоприбор	500	12.80	0.736	31.10.07	166	0.44	29.04.09	707	-	99.35	99.45	99.66	0.69	14.03	-	12.84	14050	0
Агрохолд 1	1000	13.00	1.175	20.07.07	58	0.16	17.07.09	786	-	100.00	100.20	100.00	0.00	13.57	-	13.00	1012	0
АдаманФ1об	500	13.10	5.994	-	-	-	05.06.08	379	0.95	99.95	100.40	100.00	-0.03	-	12.50	13.10	110	0
АИЖК 3об	2250	9.40	0.979	-	-	-	15.10.10	1241	1.98	104.90	105.35	104.90	-0.40	-	7.12	8.96	1	0
АИЖК 5об	2200	7.35	0.765	-	-	-	15.10.12	1972	4.12	100.70	101.00	100.75	0.75	-	7.36	7.29	1	252233
АИЖК 7об	4000	7.68	0.800	-	-	-	15.07.16	3341	6.13	102.75	102.85	102.75	0.05	-	7.43	7.47	7295	10275
АИЖК 9об	5000	7.49	0.164	15.02.15	2825	5.46	15.02.17	3556	5.78	101.60	101.75	101.63	-0.40	7.39	7.40	7.37	8437	152336
АИЖК КО-02	1000	9.00	2.096	-	-	-	23.08.11	1553	3.03	100.70	100.90	100.75	-0.15	-	8.93	8.93	18135	50375
АиФМПфин 1	1500	11.75	4.958	19.12.07	212	0.55	17.06.09	756	-	100.20	100.55	100.17	0.07	11.72	-	11.73	5008	0
АК БАРС-02	1500	8.25	2.667	26.07.07	69	0.18	22.01.09	610	-	100.00	100.17	100.02	-0.13	8.19	-	8.24	8001	20035
АКИБАНК-1	600	11.60	0.858	24.04.08	342	0.90	23.04.09	701	-	99.90	100.00	100.00	0.00	11.91	-	11.60	10000	0
АЛПИ-Инв-1	1500	10.99	2.680	24.08.07	97	0.25	21.08.09	821	-	100.15	100.25	100.25	0.05	10.08	-	10.96	10014	0
Алтан 01	150	14.00	5.408	03.07.07	41	0.11	30.06.09	769	-	99.11	99.55	99.47	0.12	19.33	-	14.07	1579	0
АптЗби6 об	3000	9.89	3.821	03.07.08	407	1.05	30.06.09	769	1.88	101.80	102.00	101.84	-0.01	9.63	9.10	9.71	60390	30585
Аркада-01	600	13.20	5.280	29.06.07	57	0.10	28.06.08	402	-	99.86	100.08	99.98	-0.02	13.48	-	13.20	11277	0
Аркада-02	700	13.31	3.318	26.08.07	95	0.26	20.02.09	639	1.32	99.86	100.00	99.95	-0.05	13.76	13.75	13.31	6520	0
Аркада-03	1200	13.65	1.795	02.10.08	506	1.27	31.03.11	1408	-	100.05	100.20	100.15	0.05	13.95	-	13.63	2003	0
Атлант-М 1	1000	12.25	0.201	15.11.07	176	0.48	13.11.08	540	1.39	100.00	100.10	100.05	-0.05	12.50	12.58	12.24	6003	0
Балтимор03	800	11.25	0.185	24.05.07	1	0.00	15.05.08	358	-	100.02	100.09	100.02	-0.08	4.04	-	11.24	19062	10005
БАНАНА-М-1	1000	11.25	0.801	26.10.07	158	0.43	23.10.09	884	-	100.45	-	100.48	-0.02	10.29	-	11.19	1094	0
БанкСОЮЗ01	1000	9.25	0.684	-	-	-	24.04.08	337	0.89	101.50	101.80	101.90	0.80	-	7.29	9.07	613	0
БанкСОЮЗ02	2000	8.37	1.124	04.10.07	134	0.37	05.10.09	866	2.18	100.33	100.49	100.33	-0.12	7.54	8.37	8.34	80	0
Белон 02	2000	9.25	2.103	27.08.09	831	2.06	23.02.12	1737	-	100.60	100.90	100.90	0.00	8.99	-	9.16	1917	0
БелФрегат1	1000	14.50	2.741	-	-	-	17.12.09	939	2.14	100.16	100.35	100.19	-0.01	-	15.20	14.47	7263	0
БПФ-01	500	12.50	0.205	16.08.07	90	0.23	12.02.09	631	-	100.25	100.55	100.41	-0.14	11.12	-	12.44	11145	0

Итоги торгов корпоративными облигациями

Эмитент	Объем, млн. руб.	Купон, %	НКД, %	Оферта			Погашение			Цена, %				Доходность, %			Объем сделок, тыс. руб.	
				дата	дней	дюрация, лет	дата	дней	дюрация, лет	спрос	предл.	срвз.	изм.	к оферте	к погаш.	текущая	биржевой	РПС
БразерсК 1	500	12.50	2.089	21.12.07	212	0.56	25.12.09	947	-	99.65	100.15	99.77	-0.48	13.54	-	12.52	1496	0
Вагонмаш 1	300	13.50	5.659	-	-	-	19.06.08	393	0.99	101.80	102.90	102.28	0.08	-	11.48	13.19	5016	0
Вагонмаш 2	1000	11.00	4.641	18.06.08	397	1.00	15.12.10	1302	-	98.30	98.95	98.98	0.03	12.38	-	11.11	47509	0
ВБД ПП 2об	3000	9.00	3.797	-	-	-	15.12.10	1302	3.03	103.95	-	104.00	0.00	-	7.84	8.65	2122	0
Вежа-Инв-1	700	12.75	2.725	04.03.08	295	0.75	02.03.10	1014	-	100.00	100.10	99.98	-0.03	13.12	-	12.75	5699	0
ВикторияФ2	1500	10.89	2.745	-	-	-	16.02.10	1000	2.38	101.50	102.30	101.70	0.02	-	10.41	10.70	10171	101600
ВКМ-Фин1об	1000	9.75	4.488	-	-	-	04.06.08	378	0.97	100.35	100.75	100.34	0.43	-	9.61	9.71	15050	94734
ВлгТлкВТ-3	2300	8.50	3.936	-	-	-	30.11.10	1287	2.24	102.85	-	102.92	-0.12	-	7.34	8.25	5609	0
ВлгТлкВТ-4	3000	7.99	1.554	08.09.09	841	2.09	03.09.13	2295	-	101.82	102.00	102.01	0.16	7.22	-	7.83	2040	0
ВолгоБур01	600	11.00	1.266	10.10.07	147	0.38	08.10.08	504	-	99.87	99.94	99.87	-0.03	11.60	-	11.01	2791	0
ВТК 1	1000	12.50	5.205	21.12.07	232	0.55	18.12.09	940	-	99.85	99.95	99.93	-0.01	12.98	-	12.50	6286	0
ГАЗПРОМ А4	5000	8.22	2.207	-	-	-	10.02.10	994	2.45	104.57	104.62	104.56	0.05	-	6.46	7.86	19018	0
ГАЗПРОМ А5	5000	7.58	0.893	-	-	-	09.10.07	139	0.38	100.50	100.85	100.50	-0.30	-	6.30	7.54	934	0
ГАЗПРОМ А7	5000	6.79	0.372	-	-	-	29.10.09	890	2.28	100.71	101.10	100.67	-0.05	-	6.59	6.74	170094	0
ГАЗПРОМ А8	5000	7.00	0.384	-	-	-	27.10.11	1618	3.88	100.90	101.00	100.95	0.16	-	6.86	6.93	13628	151444
ГАЗПРОМ А9	5000	7.23	1.803	-	-	-	12.02.14	2457	5.36	101.40	101.60	101.53	0.08	-	7.06	7.12	90002	264037
ГазпромБ 1	5000	7.10	2.159	-	-	-	27.01.11	1345	3.24	100.45	100.60	100.53	0.43	-	7.05	7.06	56353	295600
ГАЗФин 01	5000	8.49	2.303	12.02.08	267	0.71	08.02.11	1357	-	100.70	100.85	100.70	0.15	7.59	-	8.43	704	100600
ГидроОГК-1	5000	8.10	3.107	-	-	-	29.06.11	1498	3.48	103.25	103.45	103.38	0.08	-	7.26	7.83	2	20660
ГлМосСтр-2	4000	11.50	1.953	20.09.07	124	0.33	17.03.11	1394	-	100.70	100.84	100.70	-0.13	9.41	-	11.42	308	0
ГПБ-Иптк-1	3000	8.00	1.111	29.06.11	1498	2.19	29.12.36	10813	2.19	102.01	102.15	102.00	0.16	7.28	7.28	7.84	2867	0
ГТ-ТЭЦ 3об	1500	10.45	0.945	-	-	-	18.04.08	331	0.88	100.10	100.30	100.30	0.20	-	10.33	10.41	10	0
ГТ-ТЭЦ 4об	2000	10.71	2.259	-	-	-	02.09.09	833	2.04	100.05	100.34	100.20	1.65	-	10.87	10.68	2	60045
Губернск. 1	300	12.40	4.926	-	-	-	26.12.08	583	1.43	100.20	100.30	100.20	0.20	-	12.61	12.37	5010	0
ДальСвз2об	2000	8.75	4.027	02.06.10	1108	2.58	30.05.12	1834	-	104.15	104.45	104.27	0.07	7.25	-	8.39	3	48531
ДиксиФин-1	3000	9.25	1.571	-	-	-	17.03.11	1394	3.25	98.00	98.50	98.00	0.29	-	10.13	9.43	98	0
ДымКолбПр1	800	10.99	0.572	02.05.08	353	0.92	30.10.09	891	-	100.40	100.65	100.40	0.00	10.80	-	10.94	502	0
ЕБРР 01обл *	5000	5.07	0.097	-	-	-	12.05.10	1085	2.78	100.03	100.15	100.03	-0.12	-	5.16	5.06	6	0

Итоги торгов корпоративными облигациями

Эмитент	Объем, млн. руб.	Купон, %	НКД, %	Оферта			Погашение			Цена, %				Доходность, %			Объем сделок, тыс. руб.	
				дата	дней	дюрация, лет	дата	дней	дюрация, лет	спрос	предл.	срвз.	изм.	к оферте	к погаш.	текущая	биржевой	РПС
Евросервис	1500	13.25	2.323	-	18.12.07	209	0.55	100.11	100.30	100.30	0.16	-	13.30	13.21	1379	29999		
ЖилсоцФ-1	600	11.50	0.851	25.10.07	164	0.42	22.10.09	883	-	100.35	100.30	0.00	11.00	-	11.46	1975	0	
ЖК-Финанс1	1000	14.00	2.378	20.12.07	211	0.55	24.12.09	946	-	99.97	100.15	100.02	-0.02	14.69	-	13.99	20506	0
Зенит Зобл	3000	8.45	0.162	14.11.07	178	0.48	09.11.11	1631	-	100.45	100.59	100.50	0.08	7.50	-	8.40	11055	0
ЗолСелигд2	500	13.00	5.236	25.06.08	406	1.00	21.12.11	1673	-	100.05	100.11	100.10	0.00	13.28	-	12.98	101	29924
Ижмаш 02	1000	13.35	5.669	-	17.06.08	391	0.98	100.35	100.63	100.44	-0.06	-	13.29	13.29	2483	2049		
ИмплозияФ1	300	11.30	3.467	01.08.07	75	0.19	30.07.08	434	-	99.90	100.00	100.01	0.11	11.36	-	11.29	30787	0
ИнкомЛада2	1400	12.00	0.164	15.02.08	273	0.71	12.02.10	996	-	100.35	100.55	100.43	0.19	11.87	-	11.94	2601	0
Инпром 02	1000	10.70	3.664	19.07.07	64	0.16	15.07.10	1149	-	100.30	100.55	100.37	-0.16	8.28	-	10.66	2263	0
Инпром 03	1300	8.95	0.000	24.05.07	1	-	18.05.11	1456	-	100.22	100.65	100.18	-0.04	-	-	8.93	2509	0
ИнтеграФ-2	3000	10.70	4.954	01.12.09	925	2.18	29.11.11	1651	-	103.40	105.00	103.30	0.10	9.42	-	10.35	1	130195
Интурист-1	1000	9.00	0.690	-	21.04.10	1064	2.61	101.30	101.50	101.00	-	-	8.79	8.91	3039	0		
ИРКУТ-03об	3250	8.74	1.485	-	16.09.10	1212	2.92	104.12	104.29	104.14	-0.06	-	7.44	8.39	78261	145710		
Искрасофт2	300	13.30	2.842	04.03.08	286	0.75	02.03.10	1014	2.35	100.70	101.00	100.97	-0.06	12.26	13.27	13.17	2426	0
КамскДол 2	200	13.50	1.221	-	17.10.07	147	0.39	100.49	100.65	100.58	0.03	-	12.53	13.42	2011	0		
КамскДол 3	500	13.50	2.478	15.06.07	23	0.06	04.06.09	743	-	100.22	100.49	100.41	0.02	7.02	-	13.44	3161	0
КАРАТ 02	500	12.00	4.866	25.12.07	222	0.56	22.12.09	944	-	99.95	100.05	100.03	0.03	12.25	-	11.99	5701	5000
КАРО 01	700	12.50	5.068	24.06.08	405	1.01	22.12.09	944	-	100.07	100.15	100.08	0.08	12.78	-	12.49	3349	3346
КБРенКап-1	2000	10.45	2.233	02.09.08	474	1.21	02.03.10	1014	-	101.15	101.45	101.20	0.30	9.63	-	10.32	2024	0
Кедр-01	450	11.50	1.481	-	05.10.07	135	0.36	100.00	100.70	100.70	0.70	-	9.87	11.42	6	0		
Кедр-02	1000	11.15	1.955	18.03.08	307	0.78	15.09.09	846	-	100.30	100.90	100.60	0.20	10.78	-	11.08	10060	0
КИТФинБ-02	2000	10.00	1.890	17.09.08	490	1.25	23.03.10	1035	-	101.95	102.05	101.98	-0.02	8.54	-	9.80	12720	0
КМПО-Фин01	1000	9.30	1.631	16.09.08	483	1.25	16.03.10	1028	-	100.45	100.85	100.00	-	9.50	-	9.30	1	260530
Кокс 01	3000	8.95	3.065	-	16.07.09	785	1.95	101.00	101.30	101.00	-0.25	-	8.60	8.86	10	0		
Кокс 02	5000	8.70	1.478	18.03.10	1034	2.53	15.03.12	1758	-	100.51	100.75	100.10	-0.60	8.84	-	8.69	1	70068
КОПЕЙКА 01	1200	9.40	1.648	-	17.06.08	391	1.02	100.55	100.80	100.65	0.10	-	9.04	9.33	503	0		
КОПЕЙКА 02	4000	8.70	0.000	18.02.09	651	1.64	15.02.12	1729	-	99.80	99.90	99.91	0.11	9.05	-	8.70	10675	29955
КОПЕЙКА 03	4000	9.80	0.000	20.08.08	455	1.19	15.02.12	1729	3.85	101.30	101.40	101.32	0.02	8.15	9.79	9.67	55727	72910

Итоги торгов корпоративными облигациями

Эмитент	Объем, млн. руб.	Купон, %	НКД, %	Оферта			Погашение			Цена, %				Доходность, %			Объем сделок, тыс. руб.	
				дата	дней	дюрация, лет	дата	дней	дюрация, лет	спрос	предл.	срвз.	изм.	к оферте	к погаш.	текущая	биржевой	РПС
Криоген 02	500	9.75	3.579	10.07.07	51	0.13	08.07.08	412	-	99.91	-	100.00	0.00	9.81	-	9.75	1200	0
ЛБР-Интер1	300	14.90	7.103	29.05.08	383	0.92	26.11.09	918	-	99.70	99.80	99.80	0.00	15.68	-	14.93	1189	666
ЛекФин 2об	1300	10.25	2.584	21.08.07	93	0.25	17.02.09	636	-	99.90	-	100.03	-0.01	10.24	-	10.24	960	25020
Ленэнерго02	3000	8.54	2.574	-	-	-	27.01.12	1710	3.87	102.40	102.50	102.50	0.05	-	8.04	8.33	8302	133250
ЛОМО 03	1000	12.50	2.192	14.03.08	298	0.78	05.09.09	836	-	100.55	100.63	100.62	0.09	11.97	-	12.42	24148	0
Лукойл2обл	6000	7.25	0.020	20.11.07	181	0.50	17.11.09	909	2.32	101.02	101.85	101.31	-0.03	4.60	6.78	7.15	25348	0
Лукойл3обл	8000	7.10	3.112	-	-	-	08.12.11	1660	3.85	100.56	100.65	100.58	0.08	-	7.07	7.05	4	483310
Лукойл4обл	6000	7.40	3.244	-	-	-	05.12.13	2388	5.15	101.72	101.75	101.68	0.05	-	7.20	7.27	8082	162805
Магnezит 1	1500	9.85	4.129	21.06.07	34	0.08	18.12.08	575	-	100.20	100.40	100.20	-0.05	7.26	-	9.83	28	0
Магnezит 2	2500	8.75	0.983	28.09.09	866	2.16	28.03.11	1405	-	100.65	101.10	102.33	1.23	7.79	-	8.55	3070	0
МагнитФ 01	2000	9.34	0.000	-	-	-	19.11.08	546	1.43	-	-	102.50	0.00	-	7.68	9.11	541	0
МагнитФ 02	5000	8.20	1.213	26.03.10	1040	2.56	23.03.12	1766	-	100.21	100.35	100.35	0.17	8.22	-	8.17	1	60195
МаксиГ 01	3000	11.25	2.127	13.09.07	117	0.31	12.03.09	659	-	98.75	99.20	98.95	-0.04	15.22	-	11.36	13875	0
МарийНПЗ	800	12.40	5.266	19.06.07	34	0.07	16.12.08	573	-	99.00	100.05	99.00	-0.05	27.93	-	12.52	0	0
МартаФин 2	1000	11.75	5.376	07.06.07	24	0.04	06.12.09	928	-	99.76	99.90	99.67	0.05	20.63	-	11.78	3196	0
МартаФин 3	2000	13.07	3.975	01.02.08	259	0.67	02.08.11	1532	-	96.50	96.90	96.52	0.03	19.38	-	13.54	14924	33605
МатрицаФ-1	1200	12.32	5.434	13.06.07	26	0.06	10.12.08	567	-	99.45	99.65	99.80	0.35	16.11	-	12.34	3	0
МедведьФ 1	750	13.00	2.742	05.09.07	112	0.28	01.09.10	1197	-	100.20	100.45	100.25	-0.05	12.64	-	12.96	1533	0
Метрострой	1500	8.47	1.253	28.03.08	313	0.83	23.09.11	1584	-	-	-	100.00	-0.40	8.63	-	8.47	250	0
Мечел 2об	5000	8.40	3.544	16.06.10	1123	2.68	12.06.13	2212	-	102.90	102.98	102.96	-0.04	7.44	-	8.15	88602	154250
МИА-1об	2200	10.00	0.542	-	-	-	20.09.12	1947	2.44	102.60	-	103.60	0.00	-	8.79	9.65	24	0
МИАН-Дев-1	2000	12.37	2.643	11.03.08	293	0.77	02.03.10	1014	-	99.50	99.85	99.50	-0.23	13.41	-	12.43	1990	0
МиГ-Ф 02	3000	8.90	1.731	11.03.08	296	0.78	06.09.11	1567	-	100.50	101.10	100.75	-0.38	8.05	-	8.83	30	141050
М-ИНДУСТР	1000	12.25	3.088	21.08.07	90	0.25	16.08.11	1546	3.33	100.10	100.55	100.52	0.21	10.16	12.44	12.18	4020	0
Миннеско-1	500	13.75	6.027	-	-	-	10.12.09	932	2.11	100.18	100.50	100.16	-0.24	-	14.13	13.72	5391	0
Миракс 01	1000	11.50	2.899	-	-	-	19.08.08	454	1.17	102.20	102.50	102.30	0.10	-	8.88	11.24	6257	0
Митлэнд-01	1000	12.50	0.034	19.02.08	278	0.72	16.02.10	1000	-	100.00	100.15	100.15	-0.85	12.86	-	12.48	30	0
МКБ 02обл	1000	10.40	4.758	06.12.07	217	0.52	04.06.09	743	-	100.95	101.05	100.96	0.01	8.71	-	10.30	5674	0

Итоги торгов корпоративными облигациями

Эмитент	Объем, млн. руб.	Купон, %	НКД, %	Оферта			Погашение			Цена, %				Доходность, %			Объем сделок, тыс. руб.	
				дата	дней	дюрация, лет	дата	дней	дюрация, лет	спрос	предл.	срвз.	изм.	к оферте	к погаш.	текущая	биржевой	РПС
МОИА 01	1500	9.00	3.395	21.06.07	29	-	21.12.10	1308	2.51	-	102.23	102.30	0.15	-	8.24	8.79	1841	0
Мосэнерго2	5000	7.65	1.740	23.02.12	1741	4.02	18.02.16	3193	-	101.81	102.00	101.90	-0.02	7.30	-	7.50	6114	0
МоторФин-1	800	12.00	2.038	20.09.07	127	0.33	19.03.09	666	-	100.00	100.40	100.18	-0.12	11.63	-	11.97	3506	0
МОЭСК-01	6000	8.05	1.566	-	-	-	06.09.11	1567	3.67	101.45	101.55	101.50	0.07	-	7.77	7.93	10150	0
НГК ИТЕРА	2000	9.75	4.461	-	-	-	07.12.07	198	0.52	100.80	101.09	101.00	0.00	-	7.97	9.65	2525	0
НИКОСХИМ 2	1500	12.30	0.202	16.08.07	85	0.23	20.08.09	820	-	100.73	100.80	100.75	-0.05	9.31	-	12.20	503	0
НЛК 01	500	12.45	3.786	-	-	-	31.01.08	253	0.66	99.30	99.99	99.52	-0.48	-	13.56	12.51	1492	0
НовЧерем 2	300	11.30	0.898	-	-	-	22.04.08	335	0.88	-	99.99	99.01	-0.99	-	13.04	11.41	991	1289
НОМОС 6в	800	10.02	2.665	-	-	-	16.08.07	85	0.23	100.47	100.49	100.45	-0.02	-	8.09	9.98	2913	0
НОМОС 7в	3000	8.25	3.503	18.12.07	212	0.55	16.06.09	755	-	100.25	100.33	100.33	0.16	7.78	-	8.22	401	0
Нордтекс-1	1000	12.00	0.855	26.10.07	156	0.43	31.10.08	527	-	99.95	100.10	100.00	0.00	12.31	-	12.00	1000	0
НФК-2	1000	9.80	0.430	09.05.08	357	0.93	12.05.09	720	-	99.70	100.03	99.70	-0.35	10.52	-	9.82	3	0
НЭФИС-02	1000	10.20	4.304	18.06.08	399	1.00	16.12.09	938	-	100.20	100.45	100.22	0.07	10.21	-	10.17	235	0
ОГК-5 об-1	5000	7.50	0.986	01.10.09	865	2.19	29.09.11	1590	-	100.06	100.15	100.10	0.08	7.59	-	7.49	27365	440595
ОГО-агро-2	1200	12.95	3.051	31.08.07	100	0.27	25.02.09	644	1.39	99.92	99.95	99.91	0.10	13.55	10.51	12.96	80480	169808
Орхидея 01	1000	10.70	1.202	10.04.08	327	0.85	09.04.09	687	-	100.06	100.15	100.15	0.00	10.93	-	10.68	240	0
ОСТ-2об	1000	12.50	0.312	-	-	-	08.05.08	351	0.73	99.15	99.50	99.50	0.01	-	13.65	12.56	983	0
ОХЗ-Инв 01	900	12.50	0.000	21.05.08	366	0.95	18.11.09	910	-	-	101.00	97.63	-2.37	15.98	-	12.80	0	78103
Очаково-02	1500	8.50	1.421	-	-	-	19.09.08	485	0.85	99.50	100.10	99.66	0.06	-	9.09	8.52	3388	0
ПАВА 02 об	1000	12.50	0.274	07.08.08	444	1.14	21.10.11	1612	-	103.10	103.15	103.14	0.04	10.08	-	12.11	3465	0
Патэрсон 1	2000	10.00	1.699	19.06.08	397	1.02	17.12.09	939	-	100.30	100.40	100.30	0.00	10.06	-	9.97	5997	0
ПЕНОПЛЭКС1	1500	11.25	4.716	19.06.08	398	1.00	17.12.09	939	-	100.50	100.78	100.78	0.23	10.72	-	11.16	1749	0
Пересвет-1	200	17.50	2.397	-	-	-	02.10.07	132	0.35	101.35	101.90	101.90	0.25	-	12.56	17.17	5	0
ПИК-5об	1120	9.20	0.025	-	-	-	20.05.08	363	0.61	100.10	100.40	100.15	0.00	-	9.25	9.18	13519	0
ПромТр01об	1500	9.75	3.713	05.07.07	50	0.12	03.07.08	407	-	100.27	100.50	100.34	0.06	6.79	-	9.71	6447	40124
ПромТр02об	3000	10.75	0.854	29.04.08	342	0.91	18.10.11	1609	-	102.76	102.90	102.81	0.00	7.72	-	10.45	57571	0
ПятерочФ 2	3000	9.30	3.949	-	-	-	14.12.10	1301	3.01	104.15	104.40	104.20	-0.03	-	8.08	8.92	1741	0
РазгуляйФ2	2000	10.25	1.404	01.04.08	328	0.84	27.09.11	1588	-	100.10	100.35	100.37	-0.03	10.00	-	10.21	15055	90100

Итоги торгов корпоративными облигациями

Эмитент	Объем, млн. руб.	Купон, %	НКД, %	Оферта			Погашение			Цена, %				Доходность, %			Объем сделок, тыс. руб.	
				дата	дней	дюрация, лет	дата	дней	дюрация, лет	спрос	предл.	срвз.	изм.	к оферте	к погаш.	текущая	биржевой	РПС
РазгуляйФЗ	3000	10.99	1.837	20.03.09	681	1.68	16.03.12	1759	-	100.75	101.14	100.66	0.16	10.85	-	10.91	15604	50295
РЕСТОРАНСЗ	1000	10.75	5.095	30.05.08	379	0.95	26.11.10	1283	-	100.06	100.22	100.45	0.22	10.53	-	10.70	803	0
РЖД-03обл	4000	8.33	3.834	-	-	-	02.12.09	924	2.26	104.00	104.79	104.25	0.45	-	6.59	7.99	815	1460
РЖД-05обл	10000	6.67	2.156	-	-	-	22.01.09	610	1.58	100.50	100.70	100.55	0.25	-	6.41	6.63	1	2111660
РЖД-06обл	10000	7.35	0.141	-	-	-	10.11.10	1267	3.13	101.85	101.99	101.87	0.07	-	6.85	7.21	65242	35646
РЖД-07обл	5000	7.55	0.145	-	-	-	07.11.12	1995	4.59	103.10	103.15	103.08	0.13	-	6.98	7.32	30374	72151
РИГрупп 01	1200	11.85	4.772	26.06.08	402	1.01	26.12.09	948	-	90.95	100.25	100.00	0.00	12.17	-	11.85	12300	142299
РосселхБ 2	7000	7.85	0.000	-	-	-	16.02.11	1365	3.28	102.70	102.80	102.73	0.23	-	7.20	7.64	29507	238025
РосселхБ 3	10000	7.34	1.810	18.02.10	1006	2.49	09.02.17	3550	-	100.76	100.82	100.76	-0.09	7.15	-	7.28	10579	0
РТК-ЛИЗ 4с	2250	8.80	0.415	-	-	-	08.04.08	321	0.68	100.41	100.80	100.80	-0.01	-	7.71	8.73	4917	0
РУБИН-01	1200	12.15	1.198	16.10.07	160	0.40	13.10.09	874	-	100.33	100.49	100.40	-0.08	11.34	-	12.10	8032	10035
РусМасла-2	1000	12.50	1.644	02.10.08	505	1.28	29.03.12	1772	-	100.00	100.05	100.00	-0.05	12.86	-	12.50	332	0
РусНефть1	7000	9.25	4.029	12.12.08	575	1.41	10.12.10	1297	-	81.10	81.65	81.30	0.10	25.84	-	11.37	21901	0
РусСтанд-3	2000	8.40	2.094	-	-	-	22.08.07	91	0.25	100.00	100.70	100.70	0.56	-	5.55	8.34	9	0
РусТекс 2	1000	12.75	2.257	-	-	-	05.03.09	652	1.14	94.81	95.60	95.50	0.00	-	17.61	13.35	2581	0
РусТекс 3	1200	12.00	0.953	23.10.07	162	0.42	20.10.09	881	-	98.40	98.70	98.69	-0.01	15.85	-	12.15	112	9850
РусьБанк-1	1400	10.00	1.699	-	-	-	19.03.09	666	1.69	101.90	101.95	101.95	-0.04	-	9.00	9.80	73900	54092
РусьБанк-2	2000	9.50	2.395	22.08.08	461	1.18	22.02.10	1006	-	100.40	100.55	100.47	0.04	9.28	-	9.45	27630	100525
СалютЭнерг	3000	9.80	3.974	-	-	-	25.12.07	216	0.57	100.71	100.78	100.71	0.01	-	8.70	9.73	9113	0
САНОС-02об	3000	10.00	0.219	13.11.07	174	-	10.11.09	902	2.25	105.45	105.75	105.58	0.28	-	7.62	9.47	30617	126575
СатурнНПО	1500	8.90	1.463	-	-	-	23.03.08	305	0.81	100.41	100.67	100.41	-0.14	-	8.53	8.86	5020	0
СахарКо 01	2000	12.75	0.279	13.05.08	365	0.95	10.11.09	902	-	98.80	99.00	98.80	-0.20	14.60	-	12.90	494	0
СевКаб 03	1500	11.25	1.541	30.09.08	498	1.26	27.03.12	1770	-	100.20	100.25	100.20	0.14	11.55	-	11.22	8011	150135
СЗТелек4об	2000	8.10	1.531	-	-	-	08.12.11	1660	3.25	102.40	102.55	102.50	0.05	-	7.54	7.90	2050	0
СибТлк-4об	2000	12.50	4.760	-	-	-	05.07.07	43	0.12	100.59	100.70	100.60	-0.14	-	7.25	12.42	5911	150990
СибТлк-6об	2000	7.85	1.333	18.09.08	487	1.27	16.09.10	1212	-	100.25	100.83	100.54	-0.16	7.54	-	7.80	2	35290
Синергия-1	1000	10.70	0.821	24.10.07	161	0.42	22.04.09	700	-	99.70	100.00	100.00	0.04	10.94	-	10.70	50	0
Слвстекло2	1200	9.28	0.534	31.10.07	161	0.44	28.10.09	889	-	100.20	100.35	100.20	-0.05	8.98	-	9.26	137	0

Итоги торгов корпоративными облигациями

Эмитент	Объем, млн. руб.	Купон, %	НКД, %	Оферта			Погашение			Цена, %				Доходность, %			Объем сделок, тыс. руб.	
				дата	дней	дюрация, лет	дата	дней	дюрация, лет	спрос	предл.	срвз.	изм.	к оферте	к погаш.	текущая	биржевой	РПС
СМАРТС ОЗ	1000	14.10	1.932	02.10.07	135	0.36	29.09.09	860	-	99.40	99.75	99.59	-0.08	15.74	-	14.15	4157	0
СобинБ 01	2000	12.00	0.230	14.11.07	177	0.48	13.05.09	721	-	100.11	100.50	100.20	0.04	11.88	-	11.97	6162	0
СОРУС КАП1	1200	10.20	0.363	08.11.07	171	0.46	05.11.09	897	-	99.65	99.85	99.75	-0.01	11.19	-	10.22	8977	0
Спурт 01об	500	9.25	0.152	-	-	-	15.11.07	176	0.48	-	-	100.20	0.00	-	9.11	9.23	4	0
СРЗ-Фин 01	600	12.50	2.363	14.06.07	29	0.06	10.12.09	932	-	99.90	99.95	99.95	0.00	13.86	-	12.50	1899	0
СТИНфин-01	300	15.50	2.123	-	-	-	01.04.08	314	0.82	99.15	100.99	100.00	0.00	-	16.02	15.50	691	0
СтрТрГаз01	3000	9.60	3.866	-	-	-	25.06.08	399	1.03	-	-	102.00	0.00	-	7.79	9.41	12521	0
СУ-155 Зоб	3000	10.30	2.568	20.02.08	273	0.72	15.02.12	1729	-	100.70	101.00	101.33	0.53	8.57	-	10.16	456	0
ТатфондБ 3	1500	10.00	0.027	20.11.07	183	0.49	19.05.09	727	-	100.90	101.10	100.92	0.10	8.34	-	9.90	20208	10075
ТВЗ ОЗ	1000	9.25	3.852	20.06.08	403	1.01	18.06.10	1122	-	101.10	101.30	101.10	0.10	8.32	-	9.14	1011	0
Терна-Ф 02	1500	12.60	0.414	09.11.07	179	0.47	04.11.11	1626	-	99.50	99.80	99.65	0.00	13.82	-	12.64	2496	0
ТМК-02 обл	3000	7.60	1.187	-	-	-	24.03.09	671	1.73	100.61	101.00	100.60	-0.10	-	7.37	7.55	80	0
ТМК-03 обл	5000	7.95	2.004	19.02.08	275	0.73	15.02.11	1364	-	100.45	100.80	100.55	-0.10	7.28	-	7.90	34187	0
ТОАП-Фин01	2000	12.00	5.260	12.06.08	390	0.98	10.12.09	932	-	99.20	99.40	99.07	-0.33	13.37	-	12.11	8916	0
ТрансаэроФ	2500	11.65	3.319	09.08.07	85	0.21	05.02.09	624	-	100.25	100.30	100.24	0.11	10.58	-	11.62	4766	0
Трансмаш-2	4000	8.60	2.285	12.02.09	638	1.61	10.02.11	1359	-	100.50	100.90	100.00	-0.86	8.77	-	8.60	1	59999
УГМК-УЭМ01	3000	8.25	1.763	02.03.10	1021	2.50	28.02.12	1742	-	100.60	101.00	100.61	0.00	8.15	-	8.20	50305	179221
Удмнефтпр	1500	9.50	2.160	-	-	-	01.09.08	467	1.19	100.90	101.10	100.90	0.40	-	9.04	9.41	1109	0
УЗПС 01	1500	12.00	5.260	12.06.08	392	0.97	10.06.10	1114	-	97.00	97.85	97.53	-0.02	15.11	-	12.30	9444	0
УралВагЗФ2	3000	9.35	1.255	03.10.07	137	0.36	05.10.10	1231	-	100.50	100.60	100.50	-0.05	8.04	-	9.30	3717	0
УралЛЦ-01	1000	11.50	0.882	07.11.07	168	0.46	28.10.09	889	2.19	99.99	100.15	99.99	-0.11	11.70	10.55	11.50	2999	0
УралСвзИн4	3000	9.99	0.547	-	-	-	01.11.07	162	0.44	101.10	101.27	101.23	-0.03	-	7.23	9.86	6068	0
УРСАБанк 3	3000	9.60	4.392	-	-	-	04.06.09	743	1.82	101.60	-	101.90	-0.02	-	8.74	9.42	485	0
Усть-Луга1	600	9.90	0.163	-	-	-	11.02.10	995	2.42	102.10	102.30	102.23	-0.02	-	9.27	9.68	10222	15337
Финконтр 1	700	11.70	2.500	-	-	-	04.09.07	104	0.28	99.81	99.89	99.89	0.10	-	12.64	11.71	29	0
ФСК ЕЭС-02	7000	8.25	3.345	-	-	-	22.06.10	1126	2.71	103.70	103.75	103.50	-0.08	-	7.09	7.97	3	538948
ФСК ЕЭС-04	6000	7.30	0.820	-	-	-	06.10.11	1597	3.80	100.76	100.90	100.81	0.01	-	7.20	7.24	2	519144
ФСК ЕЭС-05	5000	7.20	3.334	-	-	-	01.12.09	923	2.28	100.70	100.81	100.79	0.02	-	6.97	7.14	11216	352750

Итоги торгов корпоративными облигациями

Эмитент	Объем, млн. руб.	Купон, %	НКД, %	Оферта			Погашение			Цена, %				Доходность, %			Объем сделок, тыс. руб.	
				дата	дней	дюрация, лет	дата	дней	дюрация, лет	спрос	предл.	срвз.	изм.	к оферте	к погаш.	текущая	биржевой	РПС
ХайлендГФ1	750	12.75	1.712	-			02.04.08	315	0.82	100.85	101.15	101.14	0.37	-	11.82	12.60	615	1011
ХКФ Банк-2	3000	9.25	0.203	12.05.09	720	1.84	11.05.10	1084	-	100.70	-	100.70	-0.05	9.05	-	9.18	411	0
ХКФ Банк-3	3000	9.45	1.605	18.09.08	484	1.24	16.09.10	1212	-	101.10	101.30	101.27	0.17	8.69	-	9.33	15673	0
ХКФ Банк-4	3000	9.95	0.954	15.10.08	514	1.31	12.10.11	1603	-	101.70	101.85	101.85	-0.05	8.81	-	9.76	1	0
ХолидФин1	1500	11.15	1.466	02.10.08	505	1.29	01.04.10	1044	-	100.40	100.50	100.50	0.27	11.01	-	11.09	20602	0
ЦентрТел-4	7000	13.80	3.554	-			21.08.09	821	1.96	113.61	113.70	110.53	-3.16	-	8.72	12.48	103294	0
ЦУН 01 обл	1000	11.25	0.832	24.04.08	348	0.54	22.04.10	1065	-	101.10	102.00	101.15	0.10	9.93	-	11.12	217	0
ЧТПЗ 01об	3000	9.50	4.008	18.06.08	399	1.01	16.06.10	1120	-	102.15	102.30	102.30	0.10	7.36	-	9.28	1	0
ЭйрЮнион01	1500	13.50	0.296	20.11.07	181	0.49	10.11.09	902	1.87	100.01	100.25	100.04	-0.02	14.06	12.52	13.49	19693	0
Экспобанк1	1000	10.75	1.679	25.12.07	232	0.57	29.12.09	951	-	99.85	100.00	99.90	-0.10	11.37	-	10.76	2345	0
ЭлемЛиз-01	600	12.50	1.918	26.03.08	310	0.80	24.03.10	1036	-	100.15	100.20	100.15	0.00	12.88	-	12.48	3057	0
ЭМАльянс 1	2000	10.50	3.768	13.07.07	55	0.14	08.07.11	1507	-	100.30	100.50	100.41	0.11	7.49	-	10.45	5270	30135
Югтранзит2	1200	11.50	5.545	29.05.07	12	0.02	25.11.08	552	-	-	99.85	99.50	0.00	48.85	-	11.55	1293	0
Юниаструм	1000	11.00	2.773	-			17.02.09	636	1.59	100.60	100.90	100.73	0.23	-	10.78	10.92	421	0
ЮТК-03 об.	3500	10.90	1.314	09.10.07	146	0.38	10.10.09	871	-	101.25	101.44	101.45	0.00	7.05	-	10.74	5072	0
ЮТК-04 об.	5000	10.00	1.726	-			09.12.09	931	1.39	103.75	103.80	103.79	1.94	-	7.50	9.63	32379	14006
ЮТэйр-Ф 02	1000	9.95	1.935	11.03.08	296	0.77	10.03.09	657	-	100.15	100.34	100.05	0.00	10.25	-	9.94	2191	50100
ЮТэйр-Ф 03	2000	10.40	4.416	16.12.08	578	1.43	14.12.10	1301	-	100.31	100.60	100.63	-0.03	10.19	-	10.33	4	0
Итого :																	2194116	9516715

Итоги торгов муниципальными облигациями

Эмитент	Объем, млн. руб.	Купон, %	НКД, %	Погашение			Цена, %				Доходность, %		Объем сделок, тыс. руб.	
				дата	дней	дюрация, лет	спрос	предл.	срвз.	изм.	к погаш.	текущая	биржевой	РПС
Башкорт5об	1000	8.02	0.308	04.11.09	896	2.27	102.50	-	102.73	0.13	6.91	7.80	7191	0
БелгОб Зоб	2000	8.38	0.161	10.11.10	1267	3.05	101.60	-	102.00	0.00	7.94	8.21	1020	0
Волгогр 02	600	9.65	1.692	21.12.09	943	2.29	103.10	103.50	103.50	0.30	8.09	9.32	3105	0
ВолгогрОб3	500	8.10	0.000	19.05.10	1092	2.72	100.10	100.65	100.65	0.15	8.01	8.04	362	0
ВолгогрОб4	1000	8.35	0.023	15.05.12	1819	3.37	100.60	100.75	100.74	0.24	7.98	8.28	83867	164117
ВоронежОбл	600	13.00	2.493	15.12.07	206	0.54	102.95	103.05	103.04	0.03	7.65	12.61	4059	0
ИркОбл31-4	1200	8.25	0.000	26.05.10	1099	1.85	100.00	-	100.25	0.00	7.90	8.22	0	0
КалужОбл-2	1300	8.60	1.861	29.08.11	1559	3.12	102.05	102.30	102.29	-0.01	8.00	8.40	4500	0
КОМИ 5в об	500	13.00	2.137	24.12.07	215	0.57	103.41	103.60	103.47	-0.03	7.11	12.56	2203	0
КОМИ 6в об	700	13.50	1.442	14.10.10	1240	2.87	113.00	113.15	113.10	-0.05	7.50	11.93	4524	0
КОМИ 8в об	1000	9.00	1.923	03.12.15	3116	5.92	100.00	-	100.02	-0.43	7.41	8.99	33005	33123
КостромОб4	800	11.00	2.140	11.03.08	293	0.76	102.60	102.65	102.64	0.04	7.79	10.71	23474	0
КраснЯрКр3	3000	7.00	0.940	01.10.08	497	0.84	99.55	99.64	99.56	-0.08	7.08	7.03	9667	0
КурганОбл1	500	9.25	1.647	17.12.09	939	2.28	101.25	101.70	101.63	0.00	8.81	9.10	15691	0
ЛенОбл-2об	800	14.01	6.180	08.12.10	1295	2.84	121.00	121.20	121.15	-0.13	7.28	11.56	10715	0
МГор38-об	5000	10.00	4.055	26.12.10	1313	3.03	112.00	112.70	112.62	-0.08	6.13	8.87	5630	0
МГор39-об	10000	10.00	3.342	21.07.14	2616	5.40	110.25	110.35	110.25	0.08	6.45	9.07	51259	116983
МГор44-об	20000	10.00	4.110	24.06.15	2954	5.89	110.19	110.25	110.22	0.00	6.48	9.07	22236	0
Мос.обл.4в	9600	11.00	0.874	21.04.09	699	1.75	108.60	108.69	108.55	-0.06	6.37	10.13	20408	0
Мос.обл.5в	12000	10.00	1.027	30.03.10	1042	1.85	106.50	106.70	106.70	0.05	6.44	9.37	0	7995
Мос.обл.6в	12000	9.00	0.715	19.04.11	1427	3.38	108.00	108.14	108.04	0.21	6.74	8.33	83030	582335
Мос.обл.7в	16000	8.00	0.614	16.04.14	2520	5.45	105.75	105.95	105.85	0.05	7.04	7.55	31762	824929
НижгорОбл3	2000	8.70	0.644	20.10.11	1611	3.08	103.25	103.40	102.88	-0.44	7.43	8.45	30470	28407
Новсиб Зоб	1000	13.00	4.701	14.07.09	783	1.88	109.65	109.80	109.62	-0.03	7.27	11.85	8769	0
НовсибО-05	2500	8.50	1.490	15.12.09	937	1.57	101.25	101.65	101.65	0.95	7.23	8.36	4065	0
СамарОбл 3	4500	7.60	0.125	11.08.11	1541	3.65	102.18	102.30	102.20	0.05	7.18	7.43	46805	36780
Саха(Якут)	2500	7.95	0.741	11.04.13	2150	4.05	103.35	103.50	103.50	-0.07	7.28	7.68	5071	0
Томск.об-2	600	10.00	1.096	13.10.07	143	0.39	101.01	101.20	101.13	0.08	7.11	9.88	1425	0
ТулськОб 1	1500	8.50	1.281	28.06.09	767	1.93	102.60	102.75	102.75	-0.25	7.27	8.27	513	0
Уфа-2004об	500	10.02	4.643	03.06.08	377	0.96	102.37	102.60	102.37	0.07	7.74	9.79	5118	0
Чувашия-04	750	12.33	1.892	27.03.09	674	1.69	108.50	-	108.60	0.05	7.39	11.35	6877	0
Якут-06 об	2000	10.00	0.164	13.05.10	1086	2.15	106.72	106.84	106.78	-0.09	7.05	9.36	6834	0
Якут-07 об	2500	7.80	0.577	17.04.14	2521	4.64	101.35	102.40	102.40	0.50	7.48	7.61	1	0
ЯНАО-1 об	1800	10.00	2.932	03.08.08	438	1.13	-	-	104.27	-0.13	6.33	9.59	82370	50836
ЯрОбл-06	2000	7.75	0.616	19.04.11	1427	2.53	100.20	100.50	100.35	-0.02	7.31	7.72	4643	0
ЯрОбл-07	3500	10.12	1.386	30.03.10	1042	2.38	100.93	101.15	100.71	-0.34	7.75	10.04	3	188845
Итого :													620690	2034353

Итоги торгов государственными облигациями

Выпуск	НКД, %	Погашение		Цена, %					Доходность, %	Объем сделок, тыс. руб.
		дата	дюрация, лет	мин.	мак.	закр.	срвз.	изм. срвз.		
46001	14.380	10.09.2008	0.76	103.60	103.64	103.60	103.60	-0.03	5.48	54819
25058	3.630	30.04.2008	0.91	100.85	100.85	100.85	100.85	0.05	5.47	19716
25060	3.340	29.04.2009	1.84	100.04	100.14	100.14	100.11	0.01	5.86	19521
25061	3.340	05.05.2010	2.72	99.68	99.77	99.77	99.76	0.00	6.02	54616
25059	4.680	19.01.2011	3.29	100.20	100.60	100.60	100.49	-0.04	6.08	44322
46002	24.170	08.08.2012	3.73	109.00	109.95	109.95	109.55	-0.30	6.14	2760
26199	5.850	11.07.2012	4.42	100.20	100.25	100.24	100.21	0.01	6.19	16731
26198	32.880	02.11.2012	4.66	98.80	99.00	99.00	98.90	0.00	6.23	72885
46014	17.260	29.08.2018	5.19	109.55	109.69	109.55	109.56	-0.13	6.23	12633
46017	1.630	03.08.2016	6.49	106.85	106.90	106.87	106.88	0.13	6.33	358160
46021	19.950	08.08.2018	7.56	100.60	100.70	100.70	100.65	-0.08	6.38	236
46018	17.260	24.11.2021	8.47	111.90	112.00	112.00	111.96	0.09	6.43	69433
46019	0.000	20.03.2019	9.01	59.60	59.66	59.60	59.60	-0.24	6.94	29803
46005	0.000	09.01.2019	10.92	47.98	47.98	47.98	47.98	0.00	6.95	47
46020	18.530	06.02.2036	12.76	103.40	103.75	103.63	103.62	0.15	6.72	497341

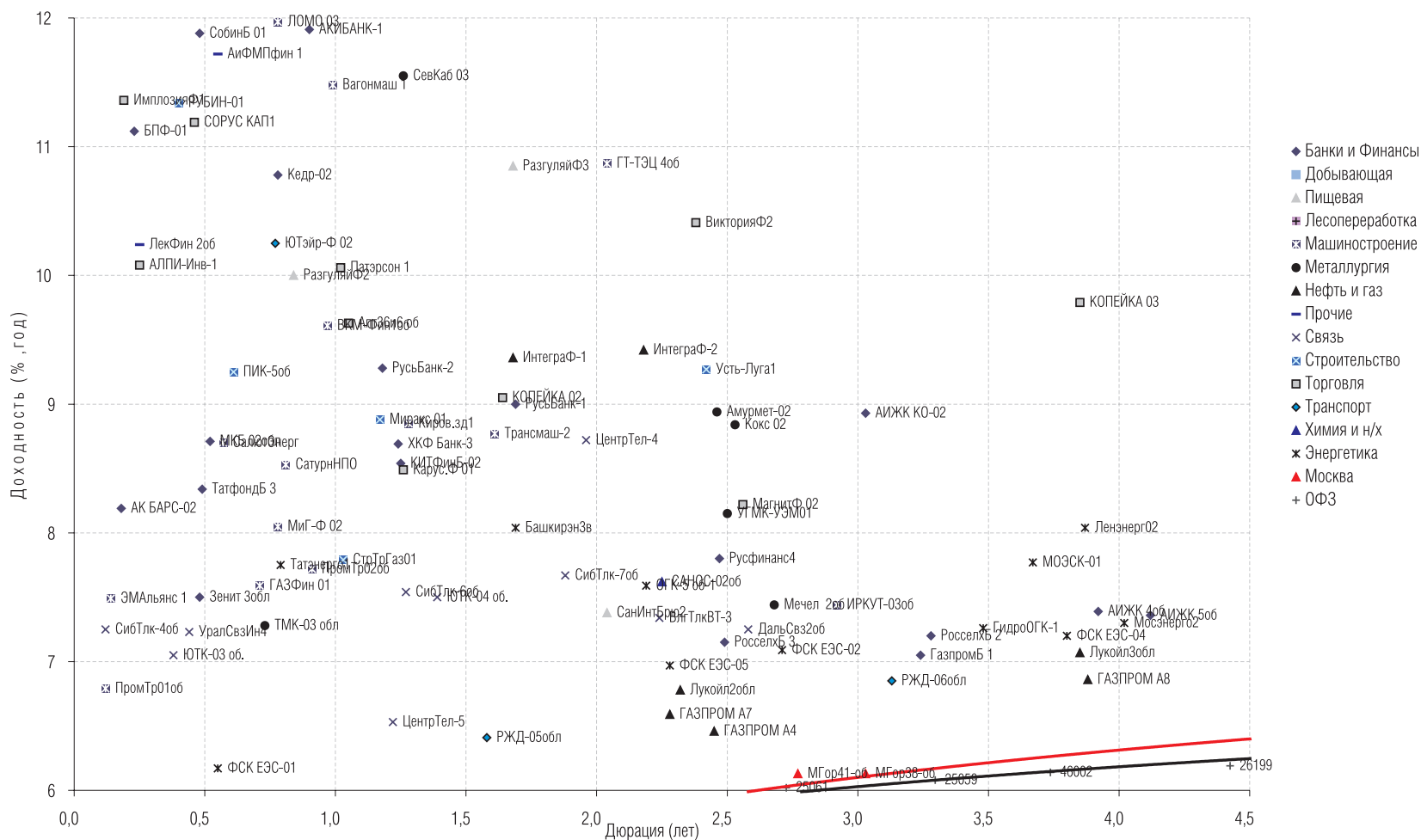
Вексельный рынок

СТРУКТУРА ВЕКСЕЛЬНЫХ ИНДЕКСОВ И ДОХОДНОСТИ ВЕКСЕЛЕЙ

Эмитент	Векселя с погашением через:							
	1 месяц		3 месяца		6 месяцев		12 месяцев	
	Доля, %	Дох-ть, %	Доля, %	Дох-ть, %	Доля, %	Дох-ть, %	Доля, %	Дох-ть, %
Абсолют Банк	10,0	7,31	-	-	-	-	10,0	7,99
Авангард	-	-	-	-	5,0	8,70	-	-
Агропромкредит	-	-	-	-	-	-	-	-
АК Барс	-	-	-	-	5,0	7,70	-	-
Альфа-Банк	-	-	10,0	7,20	5,0	7,30	-	-
Банк БИН	5,0	10,15	10,0	10,16	2,5	10,42	-	-
БПФ	5,0	10,27	-	-	-	-	10,0	12,39
ВБРР	5,0	7,12	-	-	5,0	7,60	10,0	8,00
ВТБ	10,0	6,20	-	-	5,0	6,65	15,0	7,00
Газпромбанк	10,0	6,36	10,0	6,59	5,0	6,83	10,0	6,98
Глобэкс	-	-	5,0	9,77	5,0	10,51	-	-
Еврофинанс	-	-	5,0	7,00	-	-	-	-
Зенит	10,0	6,69	-	-	5,0	7,55	-	-
Импэксбанк	-	-	5,0	6,50	-	-	-	-
МБРР	5,0	7,07	-	-	-	-	-	-
МБСПб	5,0	8,91	-	-	-	-	-	-
МДМ-Банк	-	-	5,0	6,91	-	-	-	-
МежПромБанк	-	-	5,0	7,60	-	-	-	-
Моск.Кред.Банк	5,0	9,05	-	-	5,0	9,35	-	-
Банк Москвы	-	-	-	-	-	-	-	-
Петрокоммерц	5,0	6,81	-	-	5,0	7,45	-	-
НОМОС-Банк	-	-	5,0	7,38	5,0	7,73	-	-
Пробизнесбанк	-	-	5,0	7,90	-	-	15,0	8,98
Промсвязьбанк	5,0	7,30	-	-	-	-	10,0	8,04
Росбанк	-	-	5,0	6,56	5,0	6,85	10,0	7,21
Россельхозбанк	-	-	5,0	6,94	5,0	7,15	-	-
Русь-Банк	-	-	5,0	9,10	-	-	-	-
Сбербанк РФ	-	-	-	-	5,0	6,68	10,0	7,09
Связь-Банк	-	-	-	-	5,0	8,48	-	-
Северная Казна	5,0	9,45	-	-	5,0	9,11	-	-
СКБ	-	-	5,0	10,27	-	-	-	-
Судостроительный	5,0	8,74	-	-	5,0	9,10	-	-
Татфондбанк	10,0	8,28	10,0	9,26	5,0	9,56	-	-
Транскредитбанк	-	-	5,0	7,05	-	-	-	-
УралВТБ	-	-	-	-	-	-	-	-
УралСиб	-	-	-	-	5,0	6,71	-	-
ЭкспоБанк	-	-	-	-	2,5	10,35	-	-
ИНДЕКС:	100,0	7,73	100,0	7,97	100,0	8,07	100,0	8,17

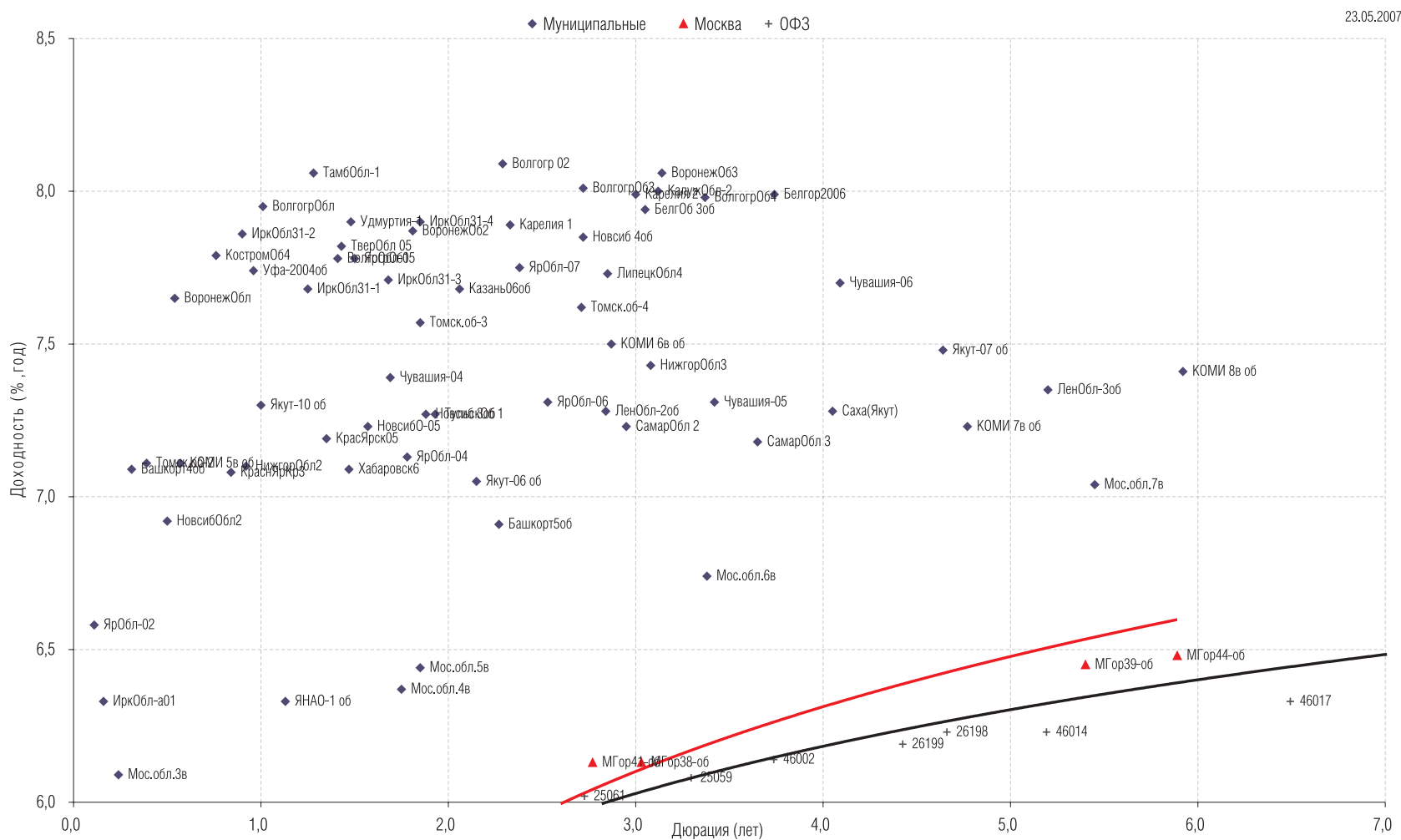
Кривые доходности

23.05.2007

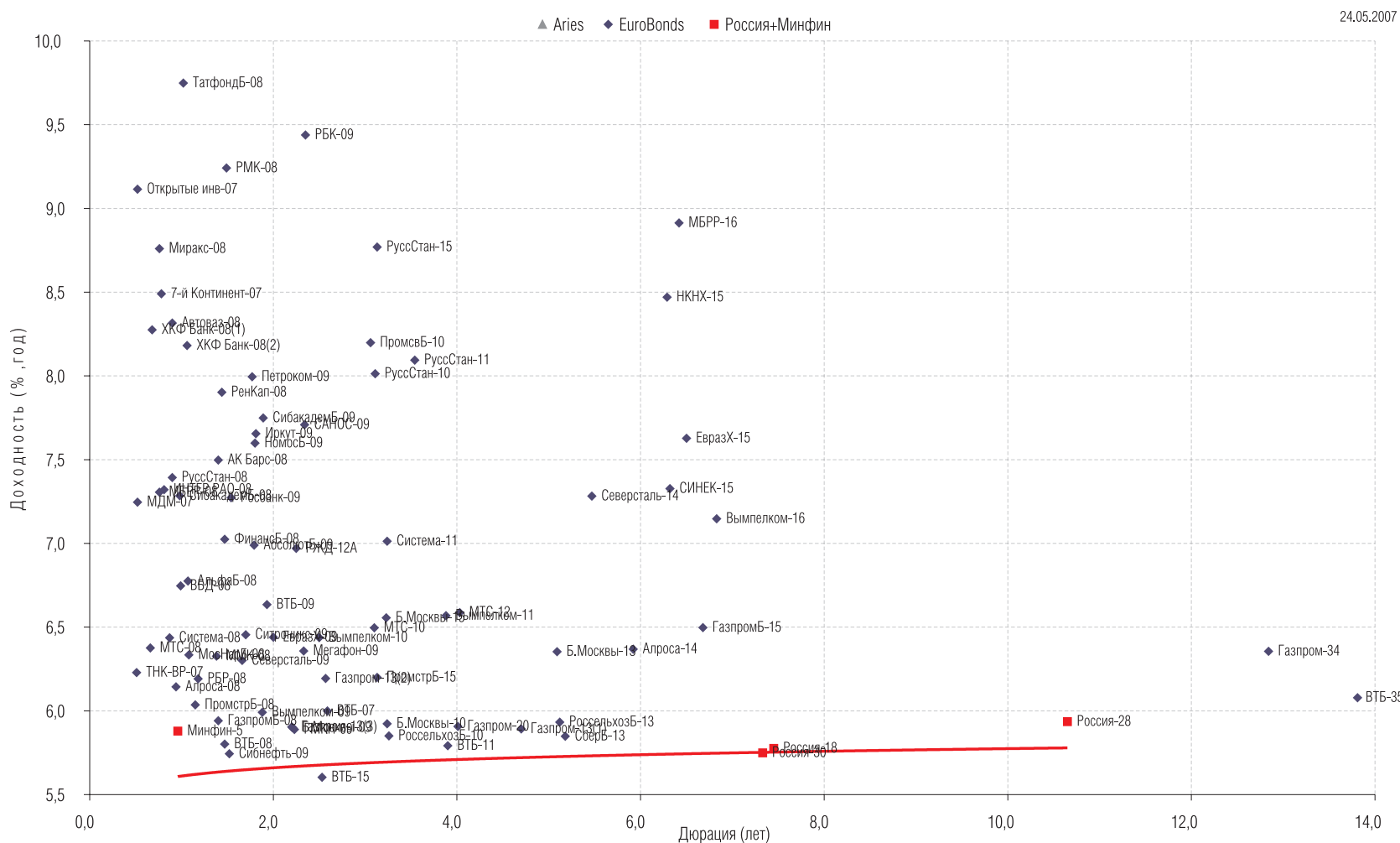


Подробнее: <http://www.region.ru/TradeOperations/DebtMarket/Indicators/>

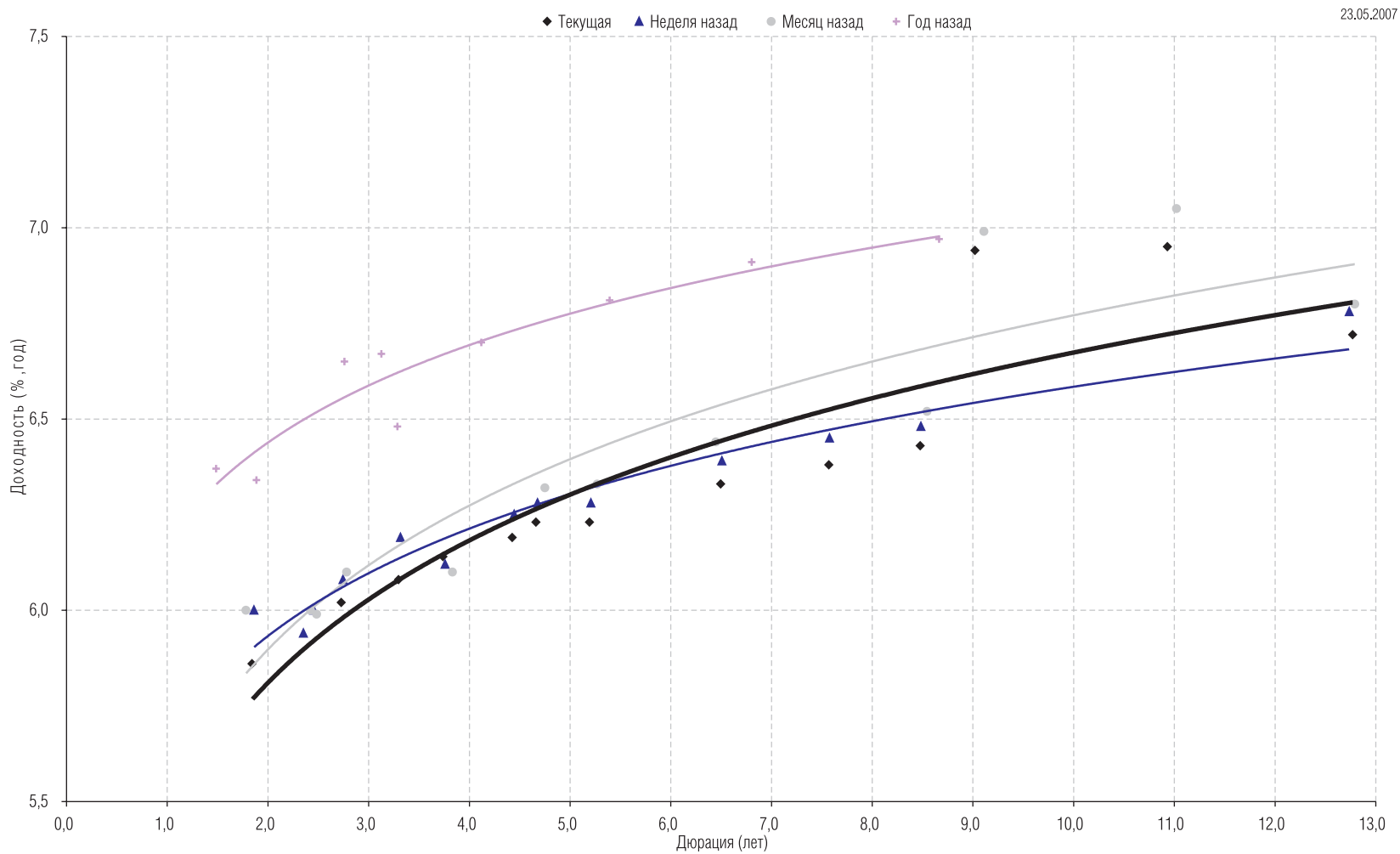
Кривые доходности



Кривые доходности



Кривые доходности



ОПЕРАЦИИ С АКЦИЯМИ

Руководитель департамента:

Павел Ващенко (доб. 335; e-mail: pvaschenko@regnm.ru)

Клиентское обслуживание:

Владимиров Владимир (доб. 570; e-mail: vladimirov@regnm.ru)

Антон Коновалов (доб. 507; e-mail: konovalov@region.ru)

Маргарита Петрова (доб. 333; e-mail: rita_petrova@regnm.ru)

Синика Елена (доб. 549; e-mail: sinika@region.ru)

Трейдеры:

Марина Муминова (доб. 157; e-mail: muminova@regnm.ru),

(095) 264 4372 (прямой)

Летфуллин Рифат (доб. 504; e-mail: letfullin@regnm.ru)

Орловский Максим (доб. 534; e-mail: orlovskiy@renm.ru)

Янковский Александр (доб. 585; e-mail: java@regnm.ru)

ОПЕРАЦИИ С ВЕКСЕЛЯМИ

Павел Голышев (доб. 303; email: golyshev@regnm.ru)

Виктория Скрыпник (доб. 301; email: vvs@regnm.ru)

Елена Шехурдина (доб. 463; email: lenash@regnm.ru)

Крищенко Богдан (доб. 580; email: valentine@regnm.ru)

ОПЕРАЦИИ С ОБЛИГАЦИЯМИ

Сергей Гуминский (доб. 433; email: guminskiy@regnm.ru)

Петр Костиков (доб. 471; email: kostikov@regnm.ru)

Игорь Каграманян (доб. 575; email: kia@regnm.ru)

Нестерова Анна (доб. 549; email: nesterova@regnm.ru)

ОРГАНИЗАЦИЯ ПРОГРАММ ДОЛГОВОГО ФИНАНСИРОВАНИЯ

Олег Дулебенец (доб. 584; e-mail: dulebenets@regnm.ru)

Константин Ковалев (доб. 547; e-mail: kovalev@regnm.ru)

АНАЛИТИЧЕСКОЕ УПРАВЛЕНИЕ

Начальник управления:

Константин Комиссаров (доб. 428; e-mail: komissarov@regnm.ru)

Долговой рынок:

Александр Ермак (доб. 405; e-mail: aermak@regnm.ru)

Фондовый рынок:

Константин Гуляев (доб. 140; e-mail: gulyaev@region.ru)

ДОВЕРИТЕЛЬНОЕ УПРАВЛЕНИЕ

Сергей Малышев (доб. 120; email: smalyshhev@regnm.ru)

Данила Шевырин (доб. 178; email: she_dv@regnm.ru)

Группа компаний «РЕГИОН» объединяет динамично развивающиеся компании, оказывающие в совокупности целый спектр услуг на рынке ценных бумаг, в числе которых услуги в сфере брокерской (ООО «БК РЕГИОН»), депозитарной деятельности (ЗАО «ДК РЕГИОН»), доверительного управления ценными бумагами, управления инвестиционными фондами, паевыми инвестиционными фондами и негосударственными пенсионными фондами (ЗАО «РЕГИОН ЭСМ»), а также услуги финансового консультанта на рынке ценных бумаг (ЗАО «РЕГИОН ФК»). Компании группы обладают всеми необходимыми лицензиями для осуществления соответствующих видов деятельности. Профессионализм сотрудников компаний группы подтвержден рейтингами НАУФОР (АА — высокая степень надежности), журнала «Деньги», а также многочисленными опросами участников рынка ценных бумаг, проводимых информационными агентствами АК&М и РосБизнесКонсалтинг, по результатам которых Компания устойчиво занимает ведущие места. Основные причины наших успехов кроются в четком понимании тенденций рынка и чутком отношении к интересам наших клиентов. Если Вам потребуется какая-либо помощь, либо Вы захотите более подробно узнать о спектре оказываемых нами услуг, пожалуйста, свяжитесь с нами.

Многоканальный телефон: (495) 777 29 64

Факс: (495) 777 29 64 доб. 234

www.region.ru

Страницы компании в информационной системе REUTERS: <REGION>

Данный обзор носит исключительно информационный характер и не может рассматриваться как предложение к заключению сделок с компаниями группы «РЕГИОН». Мы не претендуем на полноту и точность изложенной информации. Наши клиенты могут иметь позицию или какой-либо иной интерес в любой сделке прямо или косвенно упомянутой в тексте настоящего обзора. «РЕГИОН» не несет ответственности за любой прямой или косвенный ущерб, наступивший в результате использования информации, изложенной в настоящем обзоре. Любые операции с ценными бумагами, упоминаемыми в настоящем обзоре, могут быть связаны со значительным риском.